



# REGIONE MOLISE

## SERVIZIO DI PROTEZIONE CIVILE

### CENTRO FUNZIONALE DECENTRATO DEL MOLISE



Direttiva del Presidente del Consiglio dei Ministri del 27.02.2004 "Indirizzi operativi per la gestione organizzativa e funzionale del Sistema di Allertamento Nazionale e Regionale per il rischio idrogeologico e idraulico ai fini di Protezione Civile" - DGR Molise N. 78 del 19.02.2018 "Sistema di Allertamento Multi-Rischio della Regione Molise"

## Bollettino di Vigilanza

Num. 121 del 02/05/2022

**IL PREVISORE:**

**Giancarlo De Lisi**

Inizio validità ore 14:00 del 02/05/2022

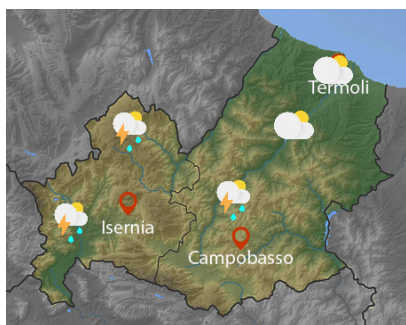
Fine validità ore 23:59 del 03/05/2022

Prossimo Aggiornamento ore 14:00 del 03/05/2022

### Previsione Sinottica

Il Continente europeo è interessato da una vasta, ma lasca, circolazione ciclonica, all'interno della quale sono presenti diversi minimi; uno di questi tende a portarsi verso il meridione italiano e poi in serata verso i Balcani. Nel corso del pomeriggio la fenomenologia sarà in prevalenza termo convettiva, con fenomeni localizzati, a prevalente carattere di rovescio o breve temporale, su Alpi, Appennini e zone interne peninsulari, in esaurimento serale. Domani la configurazione subirà poche modifiche, con fenomeni a carattere di rovescio ad evoluzione diurna, in particolare a ridosso delle aree montuose e sulle zone interne del Paese, mentre mercoledì il tempo tenderà a migliorare al meridione e l'instabilità ad accentuarsi nel pomeriggio al Nord.

### Previsione meteorologica per oggi 02/05/2022 fino alle ore 23:59 L.T



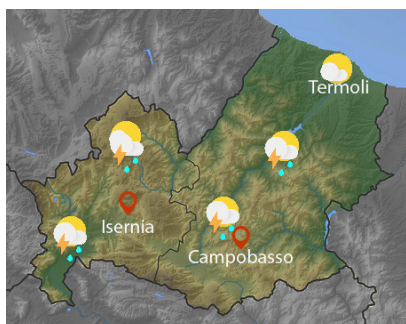
**Stato del Cielo:** aumento della nuvolosità con peggioramento del tempo con precipitazioni da isolate a sparse, anche a carattere di rovescio o temporale, specie settori interni con quantitativi cumulati deboli.

**Temperature:** in locale e sensibile diminuzione.

**Venti:** deboli occidentali in rotazione ai quadranti sud occidentali.

**Mare:** poco mosso.

### Previsione meteorologica per domani 03/05/2022 fino alle ore 23:59 L.T



**Stato del Cielo:** annuvolamenti a tratti compatti con precipitazioni da isolate a sparse, a prevalente carattere di rovescio o temporale, specie nelle ore centrali con quantitativi cumulati deboli o puntualmente moderati.

**Temperature:** in diminuzioni le minime.

**Venti:** deboli dai quadranti sud occidentali.

**Mare:** poco mosso.

### Tendenza: Previsione per il 02/05/2022 (+2D)

Mercoledì spiccata variabilità .



C.DA SELVA DEL CAMPO, SNC - 86020 CAMPOCHIARO (CB)

SALA OPERATIVA 0874.7791  
centro.funzionale@mail.regione.molise.it  
sala.operativa@protezionecivile.molise.it

NUMERO VERDE 800 120 021  
regionemolise@cert.regione.molise.it  
sala.operativa@pec.protezionecivile.molise.it



**REGIONE MOLISE**  
**SERVIZIO DI PROTEZIONE CIVILE**  
**CENTRO FUNZIONALE DECENTRATO DEL MOLISE**



Direttiva del Presidente del Consiglio dei Ministri del 27.02.2004 "Indirizzi operativi per la gestione organizzativa e funzionale del Sistema di Allertamento Nazionale e Regionale per il rischio idrogeologico e idraulico ai fini di Protezione Civile" - DGR Molise N. 78 del 19.02.2018 "Sistema di Allertamento Multi-Rischio della Regione Molise"

## Bollettino di Sintesi delle Criticità

**IL PREVISORE:**

**Giancarlo De Lisi**

|  |
|--|
| Inizio validità ore 14:00 del 02/05/2022 |
|--|

|  |
|--|
| Fine validità ore 23:59 del 02/05/2022 |
|--|

|   |
|---|
| Prossimo Aggiornamento ore 14:00 del 03/05/2022 |
|---|

### Il Centro Funzionale della Regione Molise:

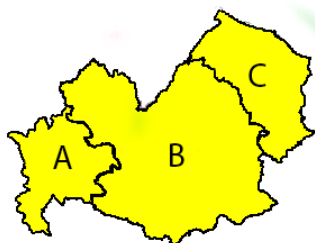
#### Valuta le seguenti criticità

Premesso che: **E' in corso un Avviso di Allerta**

- Sulla base della previsione sinottica sull'Italia e della previsione quantitativa di precipitazione per le zone di vigilanza meteorologica emesse in data odierna dal Settore Meteo del Centro Funzionale Centrale del Dipartimento della Protezione Civile;
- Sulla base dei dati disponibili registrati dalla rete di monitoraggio meteoidropluviometrica nelle ultime 24 ore;

**Oggi**

**Zona di Allerta**



| Tipo Criticità            | A      | B      | C      |
|---------------------------|--------|--------|--------|
| Idrogeologica             | VERDE  | VERDE  | VERDE  |
| Idraulica                 | VERDE  | VERDE  | VERDE  |
| Temporalì                 | GIALLO | GIALLO | GIALLO |
| Vento                     | VERDE  | VERDE  | VERDE  |
| Neve e neve a bassa quota | VERDE  | VERDE  | VERDE  |



| Tipo Criticità | Litorale Molisano |
|----------------|-------------------|
| Moto ondoso    | VERDE             |

C.DA SELVA DEL CAMPO, SNC - 86020 CAMPOCHIARO (CB)



SALA OPERATIVA 0874.7791  
 centro.funzionale@mail.regione.molise.it  
 sala.operativa@protezionecivile.molise.it

NUMERO VERDE 800 120 021  
 regionemolise@cert.regione.molise.it  
 sala.operativa@pec.protezionecivile.molise.it



# REGIONE MOLISE

## SERVIZIO DI PROTEZIONE CIVILE

### CENTRO FUNZIONALE DECENTRATO DEL MOLISE



Direttiva del Presidente del Consiglio dei Ministri del 27.02.2004 "Indirizzi operativi per la gestione organizzativa e funzionale del Sistema di Allertamento Nazionale e Regionale per il rischio idrogeologico e idraulico ai fini di Protezione Civile" - DGR Molise N. 78 del 19.02.2018 "Sistema di Allertamento Multi-Rischio della Regione Molise"

#### IL PREVISORE:

**Giancarlo De Lisi**

|  |
|--|
| Inizio validità ore 00:00 del 03/05/2022 |
|--|

|  |
|--|
| Fine validità ore 23:59 del 03/05/2022 |
|--|

|   |
|---|
| Prossimo Aggiornamento ore 14:00 del 03/05/2022 |
|---|

#### Il Centro Funzionale della Regione Molise:

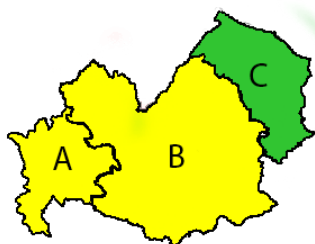
#### Valuta le seguenti criticità

Premesso che: **E' in corso un Avviso di Allerta**

- Sulla base della previsione sinottica sull'Italia e della previsione quantitativa di precipitazione per le zone di vigilanza meteorologica emesse in data odierna dal Settore Meteo del Centro Funzionale Centrale del Dipartimento della Protezione Civile;
- Sulla base dei dati disponibili registrati dalla rete di monitoraggio meteoidropluviometrica nelle ultime 24 ore;

#### Domani

#### Zona di Allerta



| Tipo Criticità            | A      | B      | C     |
|---------------------------|--------|--------|-------|
| Idrogeologica             | VERDE  | VERDE  | VERDE |
| Idraulica                 | VERDE  | VERDE  | VERDE |
| Temporalì                 | GIALLO | GIALLO | VERDE |
| Vento                     | VERDE  | VERDE  | VERDE |
| Neve e neve a bassa quota | VERDE  | VERDE  | VERDE |



| Tipo Criticità | Litorale Molisano |
|----------------|-------------------|
| Moto ondoso    | VERDE             |

C.DA SELVA DEL CAMPO, SNC - 86020 CAMPOCHIARO (CB)



SALA OPERATIVA 0874.7791  
centro.funzionale@mail.regione.molise.it  
sala.operativa@protezionecivile.molise.it

NUMERO VERDE 800 120 021  
regionemolise@cert.regione.molise.it  
sala.operativa@pec.protezionecivile.molise.it



**REGIONE MOLISE**  
**SERVIZIO DI PROTEZIONE CIVILE**  
**CENTRO FUNZIONALE DECENTRATO DEL MOLISE**



Direttiva del Presidente del Consiglio dei Ministri del 27.02.2004 "Indirizzi operativi per la gestione organizzativa e funzionale del Sistema di Allertamento Nazionale e Regionale per il rischio idrogeologico e idraulico ai fini di Protezione Civile" - DGR Molise N. 78 del 19.02.2018 "Sistema di Allertamento Multi-Rischio della Regione Molise"

### Criticità Rischio Valanghe

**Oggi**

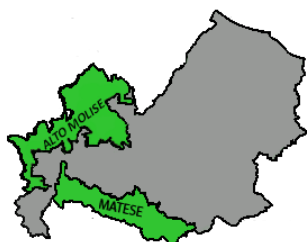
**Rischio Valanghe**



| Zona                 | Criticità |
|----------------------|-----------|
| Mainarde Alto Molise | VERDE     |
| Matese               | VERDE     |

**Domani**

**Rischio Valanghe**



| Zona                 | Criticità |
|----------------------|-----------|
| Mainarde Alto Molise | VERDE     |
| Matese               | VERDE     |

C.DA SELVA DEL CAMPO, SNC - 86020 CAMPOCHIARO (CB)



SALA OPERATIVA 0874.7791  
centro.funzionale@mail.regione.molise.it  
sala.operativa@protezionecivile.molise.it

NUMERO VERDE 800 120 021  
regionemolise@cert.regione.molise.it  
sala.operativa@pec.protezionecivile.molise.it



**REGIONE MOLISE**  
**SERVIZIO DI PROTEZIONE CIVILE**  
**CENTRO FUNZIONALE DECENTRATO DEL MOLISE**



Direttiva del Presidente del Consiglio dei Ministri del 27.02.2004 "Indirizzi operativi per la gestione organizzativa e funzionale del Sistema di Allertamento Nazionale e Regionale per il rischio idrogeologico e idraulico ai fini di Protezione Civile" - DGR Molise N. 78 del 19.02.2018 "Sistema di Allertamento Multi-Rischio della Regione Molise"

Analizzati i prodotti di previsione meteorologica relativi al documento Previsione Sinottica sull'Italia e la Previsione Quantitativa di precipitazione per le zone di vigilanza meteorologica emesse dal Dipartimento della Protezione Civile, Centro Funzionale Centrale, Settore Meteo, si trasmettono le valutazioni formulate dal Centro Funzionale Decentrato del Molise per il territorio regionale, contenute nell'allegato Bollettino di Vigilanza Regionale.

Pertanto si invitano i soggetti in indirizzo per i rispettivi adempimenti posti a loro carico, a voler adottare le iniziative più opportune. Eventuali ulteriori comunicazioni saranno inoltrate in relazione all'evoluzione delle condizioni meteorologiche. Il presente Bollettino di vigilanza è consultabile sul sito web: [www.protezionecivile.molise.it](http://www.protezionecivile.molise.it).

**IL DIRETTORE DEL IV DIPARTIMENTO  
SERVIZIO PROTEZIONE CIVILE**  
**Arch. Manuele Brasiello**

(DOCUMENTO INFORMATICO SOTTOSCRITTO CON FIRMA  
DIGITALE AI SENSI DELL'ART. 24 D.LGS 07/03/2005,82)

### **Lista distribuzione bollettino**

- Dipartimento Nazionale della Protezione Civile
- Province (Campobasso e Isernia)
- Prefetture (Campobasso e Isernia)
- A.S.R.E.M.
- Consorzi di Bonifica Piana di Venafro, Destra Trigno-Basso Biferno, Larinese-Basso Biferno, Integrale
- Anas - Società Autostrade - Trenitalia - Enel - SGM Rete Gas - Telecom - SEA - RFI
- A tutti i Comuni della Regione Molise
- Ufficio Territoriale Biodiversità Carabinieri Forestali
- Comando Regionale Carabinieri Forestale Abruzzo e Molise
- Parco Nazionale Abruzzo Lazio e Molise - Settore Mainarde
- Direzione Regionale VV.F.
- Molise Acque - Consorzio Capitanata
- Consorzi per lo Sviluppo Industriale di Campobasso-Bojano, Valle del Biferno, Isernia-Venafro Capitaneria di Porto (Termoli)

C.DA SELVA DEL CAMPO, SNC - 86020 CAMPOCHIARO (CB)



SALA OPERATIVA 0874.7791  
[centro.funzionale@mail.regione.molise.it](mailto:centro.funzionale@mail.regione.molise.it)  
[sala.operativa@protezionecivile.molise.it](mailto:sala.operativa@protezionecivile.molise.it)

NUMERO VERDE 800 120 021  
[regionemolise@cert.regione.molise.it](mailto:regionemolise@cert.regione.molise.it)  
[sala.operativa@pec.protezionecivile.molise.it](mailto:sala.operativa@pec.protezionecivile.molise.it)