



REGIONE MOLISE
SERVIZIO DI PROTEZIONE CIVILE
CENTRO FUNZIONALE DECENTRATO DEL MOLISE



Direttiva del Presidente del Consiglio dei Ministri del 27.02.2004 "Indirizzi operativi per la gestione organizzativa e funzionale del Sistema di Allertamento Nazionale e Regionale per il rischio idrogeologico e idraulico ai fini di Protezione Civile" - DGR Molise N° 78 del 19.02.2018 "Sistema di Allertamento Multi-Rischio della Regione Molise"

Bollettino di Vigilanza

Num. 111 del 20/04/2021

IL PREVISORE:

Pellegrino Mauro

Inizio validità ore 14:00 del 20/04/2021

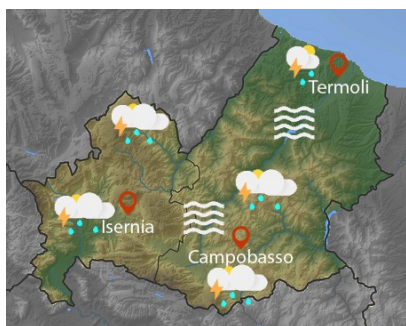
Fine validità ore 23:59 del 21/04/2021

Prossimo Aggiornamento ore 14:00 del 21/04/2021

Previsione Sinottica

Un'ampia area depressionaria interessa il continente europeo, con la sua parte più attiva ormai sui Balcani ed un flusso mediamente zonale che si va stabilendo in area mediterranea. Oggi, residua instabilità atmosferica interesserà il Centro-Sud peninsulare con isolati rovesci o brevi temporali, specie nelle zone interne. Domani, tempo perlopiù stabile sul Paese, con un nuovo peggioramento in arrivo da ovest nel pomeriggio, che porterà precipitazioni sui settori occidentali del Centro-Nord.

Previsione meteorologica per oggi 20/04/2021 fino alle ore 23:59 L.T



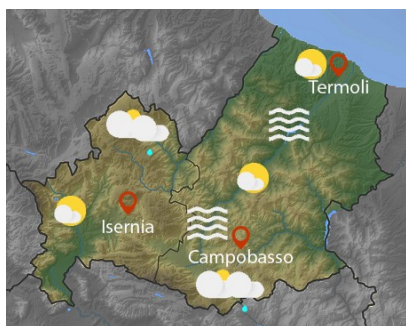
Stato del Cielo: inizialmente, parzialmente nuvoloso, copertura più compatta nel pomeriggio, con precipitazioni da isolate a sparse anche a carattere di rovescio o temporale e quantitativi cumulati da deboli a puntualmente moderati. Schiarite serali con formazione nottetempo di nubi basse, nebbie e foschie sulle aree interne e vallive.

Temperature: in lieve aumento, nei valori minimi e massimi.

Venti: al mattino, da deboli a moderati dai quadranti occidentali, tendenti a divenire deboli variabili dal pomeriggio.

Mare: da poco mosso a mosso.

Previsione meteorologica per domani 21/04/2021 fino alle ore 23:59 L.T



Stato del Cielo: inizialmente sereno o poco nuvoloso, dalla seconda parte del mattino copertura cumuliforme più consistente, alla stessa non saranno associati fenomeni ad al più gli stessi saranno irrilevanti. Schiarite serali. Nottetempo formazione di nubi basse, nebbie e foschie sulle aree interne e vallive.

Temperature: in lieve ulteriore aumento, soprattutto le massime.

Venti: generalmente, deboli dai quadranti meridionali.

Mare: da poco mosso a mosso.

Tendenza: Previsione per il 20/04/2021 (+2D)

Da domani pomeriggio, un nuovo peggioramento arriverà da ovest e, porterà precipitazioni sui settori occidentali del Centro-Nord, in estensione poi nella successiva giornata di giovedì a gran parte del Paese, specie sulle regioni centro-meridionali.

C.DA SELVA DEL CAMPO, SNC - 86020 CAMPOCHIARO (CB)



SALA OPERATIVA 0874.7791
centro.funzionale@mail.regione.molise.it
sala.operativa@protezionecivile.molise.it

NUMERO VERDE 800 120 021
regionemolise@cert.regione.molise.it
sala.operativa@pec.protezionecivile.molise.it



REGIONE MOLISE
SERVIZIO DI PROTEZIONE CIVILE
CENTRO FUNZIONALE DECENTRATO DEL MOLISE



Direttiva del Presidente del Consiglio dei Ministri del 27.02.2004 "Indirizzi operativi per la gestione organizzativa e funzionale del Sistema di Allertamento Nazionale e Regionale per il rischio idrogeologico e idraulico ai fini di Protezione Civile" - DGR Molise N° 78 del 19.02.2018 "Sistema di Allertamento Multi-Rischio della Regione Molise"

Bollettino di Sintesi delle Criticità

IL PREVISORE:

Pellegrino Mauro

Inizio validità ore 14:00 del 20/04/2021
--

Fine validità ore 23:59 del 20/04/2021
--

Prossimo Aggiornamento ore 14:00 del 21/04/2021

Il Centro Funzionale della Regione Molise:

Valuta le seguenti criticità

Premesso che: **Non ci sono avvisi in corso**

Oggi, dal primo pomeriggio, previste precipitazioni da isolate a sparse, anche a carattere di rovescio o breve temporale, con quantitativi cumulati da deboli a puntualmente moderati sui settori occidentali e centrali, deboli le cumulate sui settori orientali.

- Sulla base della previsione sinottica sull'Italia e della previsione quantitativa di precipitazione per le zone di vigilanza meteorologica emesse in data odierna dal Settore Meteo del Centro Funzionale Centrale del Dipartimento della Protezione Civile;
- Sulla base dei dati disponibili registrati dalla rete di monitoraggio meteoidropluviometrica nelle ultime 24 ore;

Oggi

Zona di Allerta



Tipo Criticità	A	B	C
Idrogeologica	VERDE	VERDE	VERDE
Idraulica	VERDE	VERDE	VERDE
Temporalmente	VERDE	VERDE	VERDE
Vento	VERDE	VERDE	VERDE
Neve e neve a bassa quota	VERDE	VERDE	VERDE



Tipo Criticità	Litorale Molisano
Moto ondoso	VERDE

C.DA SELVA DEL CAMPO, SNC - 86020 CAMPOCHIARO (CB)



SALA OPERATIVA 0874.7791
 centro.funzionale@mail.regione.molise.it
 sala.operativa@protezionecivile.molise.it

NUMERO VERDE 800 120 021
 regionemolise@cert.regione.molise.it
 sala.operativa@pec.protezionecivile.molise.it



REGIONE MOLISE

SERVIZIO DI PROTEZIONE CIVILE

CENTRO FUNZIONALE DECENTRATO DEL MOLISE



Direttiva del Presidente del Consiglio dei Ministri del 27.02.2004 "Indirizzi operativi per la gestione organizzativa e funzionale del Sistema di Allertamento Nazionale e Regionale per il rischio idrogeologico e idraulico ai fini di Protezione Civile" - DGR Molise N° 78 del 19.02.2018 "Sistema di Allertamento Multi-Rischio della Regione Molise"

IL PREVISORE:

Pellegrino Mauro

Inizio validità ore 00:00 del 21/04/2021
--

Fine validità ore 23:59 del 21/04/2021
--

Prossimo Aggiornamento ore 14:00 del 21/04/2021

Il Centro Funzionale della Regione Molise:

Valuta le seguenti criticità

Premesso che: **Non ci sono avvisi in corso**

- Sulla base della previsione sinottica sull'Italia e della previsione quantitativa di precipitazione per le zone di vigilanza meteorologica emesse in data odierna dal Settore Meteo del Centro Funzionale Centrale del Dipartimento della Protezione Civile;
- Sulla base dei dati disponibili registrati dalla rete di monitoraggio meteoidropluviometrica nelle ultime 24 ore;

Domani

Zona di Allerta



Tipo Criticità	A	B	C
Idrogeologica	VERDE	VERDE	VERDE
Idraulica	VERDE	VERDE	VERDE
Temporal	VERDE	VERDE	VERDE
Vento	VERDE	VERDE	VERDE
Neve e neve a bassa quota	VERDE	VERDE	VERDE



Tipo Criticità	Litorale Molisano
Moto ondoso	VERDE

C.DA SELVA DEL CAMPO, SNC - 86020 CAMPOCHIARO (CB)



SALA OPERATIVA 0874.7791
centro.funzionale@mail.regione.molise.it
sala.operativa@protezionecivile.molise.it

NUMERO VERDE 800 120 021
regionemolise@cert.regione.molise.it
sala.operativa@pec.protezionecivile.molise.it



REGIONE MOLISE
SERVIZIO DI PROTEZIONE CIVILE
CENTRO FUNZIONALE DECENTRATO DEL MOLISE

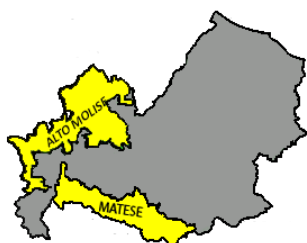


Direttiva del Presidente del Consiglio dei Ministri del 27.02.2004 "Indirizzi operativi per la gestione organizzativa e funzionale del Sistema di Allertamento Nazionale e Regionale per il rischio idrogeologico e idraulico ai fini di Protezione Civile" - DGR Molise N° 78 del 19.02.2018 "Sistema di Allertamento Multi-Rischio della Regione Molise"

Criticità Rischio Valanghe

Oggi

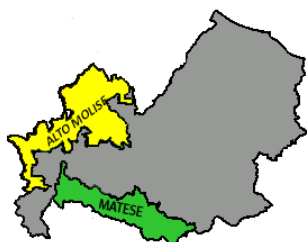
Rischio Valanghe



Zona	Criticità
Mainarde Alto Molise	GIALLO
Matese	GIALLO

Domani

Rischio Valanghe



Zona	Criticità
Mainarde Alto Molise	GIALLO
Matese	VERDE

C.DA SELVA DEL CAMPO, SNC - 86020 CAMPOCHIARO (CB)



SALA OPERATIVA 0874.7791
centro.funzionale@mail.regione.molise.it
sala.operativa@protezionecivile.molise.it

NUMERO VERDE 800 120 021
regionemolise@cert.regione.molise.it
sala.operativa@pec.protezionecivile.molise.it



REGIONE MOLISE
SERVIZIO DI PROTEZIONE CIVILE
CENTRO FUNZIONALE DECENTRATO DEL MOLISE



Direttiva del Presidente del Consiglio dei Ministri del 27.02.2004 "Indirizzi operativi per la gestione organizzativa e funzionale del Sistema di Allertamento Nazionale e Regionale per il rischio idrogeologico e idraulico ai fini di Protezione Civile" - DGR Molise N° 78 del 19.02.2018 "Sistema di Allertamento Multi-Rischio della Regione Molise"

Analizzati i prodotti di previsione meteorologica relativi al documento Previsione Sinottica sull'Italia e la Previsione Quantitativa di precipitazione per le zone di vigilanza meteorologica emesse dal Dipartimento della Protezione Civile, Centro Funzionale Centrale, Settore Meteo, si trasmettono le valutazioni formulate dal Centro Funzionale Decentrato del Molise per il territorio regionale, contenute nell'allegato Bollettino di Vigilanza Regionale.

Pertanto si invitano i soggetti in indirizzo per i rispettivi adempimenti posti a loro carico, a voler adottare le iniziative più opportune. Eventuali ulteriori comunicazioni saranno inoltrate in relazione all'evoluzione delle condizioni meteorologiche. Il presente Bollettino di vigilanza è consultabile sul sito web: www.protezionecivile.molise.it.

**IL DIRETTORE DEL IV DIPARTIMENTO
SERVIZIO PROTEZIONE CIVILE**
Arch. Manuele Brasiello

(DOCUMENTO INFORMATICO SOTTOSCRITTO CON FIRMA
DIGITALE AI SENSI DELL'ART. 24 D.LGS 07/03/2005,82)

Lista distribuzione bollettino

- Dipartimento Nazionale della Protezione Civile
- Province (Campobasso e Isernia)
- Prefetture (Campobasso e Isernia)
- A.S.R.E.M.
- Consorzi di Bonifica Piana di Venafro, Destra Trigno-Basso Biferno, Larinese-Basso Biferno, Integrale
- Anas - Società Autostrade - Trenitalia - Enel - SGM Rete Gas - Telecom - SEA - RFI
- A tutti i Comuni della Regione Molise
- Ufficio Territoriale Biodiversità Carabinieri Forestali
- Comando Regionale Carabinieri Forestale Abruzzo e Molise
- Parco Nazionale Abruzzo Lazio e Molise - Settore Mainarde
- Direzione Regionale VV.F.
- Molise Acque - Consorzio Capitanata
- Consorzi per lo Sviluppo Industriale di Campobasso-Bojano, Valle del Biferno, Isernia-Venafro Capitaneria di Porto (Termoli)

C.DA SELVA DEL CAMPO, SNC - 86020 CAMPOCHIARO (CB)



SALA OPERATIVA 0874.7791
centro.funzionale@mail.regione.molise.it
sala.operativa@protezionecivile.molise.it

NUMERO VERDE 800 120 021
regionemolise@cert.regione.molise.it
sala.operativa@pec.protezionecivile.molise.it