



**REGIONE MOLISE**  
**SERVIZIO DI PROTEZIONE CIVILE**  
**CENTRO FUNZIONALE DECENTRATO DEL MOLISE**



Direttiva del Presidente del Consiglio dei Ministri del 27.02.2004 "Indirizzi operativi per la gestione organizzativa e funzionale del Sistema di Allertamento Nazionale e Regionale per il rischio idrogeologico e idraulico ai fini di Protezione Civile" - DGR Molise N° 78 del 19.02.2018 "Sistema di Allertamento Multi-Rischio della Regione Molise"

## Bollettino di Vigilanza

Num. 90 del 28/03/2024

**IL PREVISORE:**

**Massimiliano Di Sisto**

Inizio validità ore 14:00 del 28/03/2024

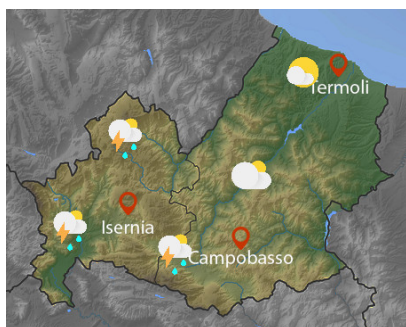
Fine validità ore 23:59 del 29/03/2024

Prossimo Aggiornamento ore 14:00 del 29/03/2024

### Previsione Sinottica

Una vasta area depressionaria interessa l'Europa con un'ampia circolazione ciclonica che, accompagnata da un flusso occidentale instabile, interessa i settori sud-occidentali del continente, favorendo il transito di moderate perturbazioni dall'Atlantico verso l'Italia. Oggi si prevede ancora tempo perturbato al Centro-Nord, seppur in miglioramento dalla serata. Domani, isolati fenomeni interesseranno solo il Nord divenendo più frequenti nella giornata di sabato, mentre sul resto del Paese il tempo si manterrà stabile con un deciso aumento delle temperature.

### Previsione meteorologica per oggi 28/03/2024 fino alle ore 23:59 L.T



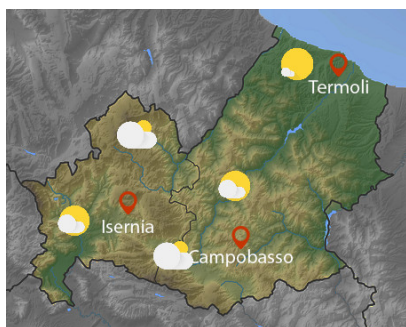
**Stato del Cielo:** Irregolarmente nuvoloso con addensamenti sui settori interni a cui saranno associate precipitazioni da isolate a sparse, anche a carattere di rovescio o breve temporale, con cumulate deboli.

**Temperature:** In lieve diminuzione.

**Venti:** Da moderati a tesi dai quadranti meridionali.

**Mare:** Mosso.

### Previsione meteorologica per domani 29/03/2024 fino alle ore 23:59 L.T



**Stato del Cielo:** Cielo poco nuvoloso con innocui addensamenti nella prima parte della giornata.

**Temperature:** In generale aumento.

**Venti:** Moderati in rotazione da ovest.

**Mare:** Mosso.

### Tendenza: Previsione per il 28/03/2024 (+2D)

Sabato permarranno condizioni di stabilità atmosferica.



C.DA SELVA DEL CAMPO, SNC - 86020 CAMPOCHIARO (CB)

SALA OPERATIVA 0874.7791  
centro.funzionale@mail.regione.molise.it  
sala.operativa@protezionecivile.molise.it

NUMERO VERDE 800 120 021  
regionemolise@cert.regione.molise.it  
sala.operativa@pec.protezionecivile.molise.it



**REGIONE MOLISE**  
**SERVIZIO DI PROTEZIONE CIVILE**  
**CENTRO FUNZIONALE DECENTRATO DEL MOLISE**



Direttiva del Presidente del Consiglio dei Ministri del 27.02.2004 "Indirizzi operativi per la gestione organizzativa e funzionale del Sistema di Allertamento Nazionale e Regionale per il rischio idrogeologico e idraulico ai fini di Protezione Civile" - DGR Molise N° 78 del 19.02.2018 "Sistema di Allertamento Multi-Rischio della Regione Molise"

## Bollettino di Sintesi delle Criticità

**IL PREVISORE:**

**Massimiliano Di Sisto**

Inizio validità ore 14:00 del 28/03/2024
--

Fine validità ore 23:59 del 28/03/2024
--

Prossimo Aggiornamento ore 14:00 del 29/03/2024
---

### Il Centro Funzionale della Regione Molise:

#### Valuta le seguenti criticità

Premesso che: **E' in corso un Avviso di Allerta**

- Sulla base della previsione sinottica sull'Italia e della previsione quantitativa di precipitazione per le zone di vigilanza meteorologica emesse in data odierna dal Settore Meteo del Centro Funzionale Centrale del Dipartimento della Protezione Civile;
- Sulla base dei dati disponibili registrati dalla rete di monitoraggio meteoidropluviometrica nelle ultime 24 ore;

**Oggi**

**Zona di Allerta**



Tipo Criticità	A	B	C
Idrogeologica	VERDE	VERDE	VERDE
Idraulica	VERDE	VERDE	VERDE
Temporalità	VERDE	VERDE	VERDE
Vento	VERDE	VERDE	VERDE
Neve e neve a bassa quota	VERDE	VERDE	VERDE



Tipo Criticità	Litorale Molisano
Moto ondoso	VERDE

C.DA SELVA DEL CAMPO, SNC - 86020 CAMPOCHIARO (CB)



SALA OPERATIVA 0874.7791  
 centro.funzionale@mail.regione.molise.it  
 sala.operativa@protezionecivile.molise.it

NUMERO VERDE 800 120 021  
 regionemolise@cert.regione.molise.it  
 sala.operativa@pec.protezionecivile.molise.it



# REGIONE MOLISE

## SERVIZIO DI PROTEZIONE CIVILE

### CENTRO FUNZIONALE DECENTRATO DEL MOLISE



Direttiva del Presidente del Consiglio dei Ministri del 27.02.2004 "Indirizzi operativi per la gestione organizzativa e funzionale del Sistema di Allertamento Nazionale e Regionale per il rischio idrogeologico e idraulico ai fini di Protezione Civile" - DGR Molise N° 78 del 19.02.2018 "Sistema di Allertamento Multi-Rischio della Regione Molise"

#### IL PREVISORE:

**Massimiliano Di Sisto**

Inizio validità ore 00:00 del 29/03/2024
--

Fine validità ore 23:59 del 29/03/2024
--

Prossimo Aggiornamento ore 14:00 del 29/03/2024
---

#### Il Centro Funzionale della Regione Molise:

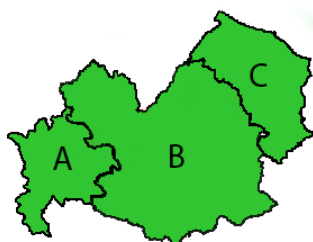
#### Valuta le seguenti criticità

Premesso che: **E' in corso un Avviso di Allerta**

- Sulla base della previsione sinottica sull'Italia e della previsione quantitativa di precipitazione per le zone di vigilanza meteorologica emesse in data odierna dal Settore Meteo del Centro Funzionale Centrale del Dipartimento della Protezione Civile;
- Sulla base dei dati disponibili registrati dalla rete di monitoraggio meteoidropluviometrica nelle ultime 24 ore;

#### Domani

#### Zona di Allerta



Tipo Criticità	A	B	C
Idrogeologica	VERDE	VERDE	VERDE
Idraulica	VERDE	VERDE	VERDE
Temporal	VERDE	VERDE	VERDE
Vento	VERDE	VERDE	VERDE
Neve e neve a bassa quota	VERDE	VERDE	VERDE



Tipo Criticità	Litorale Molisano
Moto ondoso	VERDE

C.DA SELVA DEL CAMPO, SNC - 86020 CAMPOCHIARO (CB)



SALA OPERATIVA 0874.7791  
centro.funzionale@mail.regione.molise.it  
sala.operativa@protezionecivile.molise.it

NUMERO VERDE 800 120 021  
regionemolise@cert.regione.molise.it  
sala.operativa@pec.protezionecivile.molise.it



**REGIONE MOLISE**  
**SERVIZIO DI PROTEZIONE CIVILE**  
**CENTRO FUNZIONALE DECENTRATO DEL MOLISE**



Direttiva del Presidente del Consiglio dei Ministri del 27.02.2004 "Indirizzi operativi per la gestione organizzativa e funzionale del Sistema di Allertamento Nazionale e Regionale per il rischio idrogeologico e idraulico ai fini di Protezione Civile" - DGR Molise N° 78 del 19.02.2018 "Sistema di Allertamento Multi-Rischio della Regione Molise"

### Criticità Rischio Valanghe

**Oggi**

**Rischio Valanghe**



Zona	Criticità
Mainarde Alto Molise	VERDE
Matese	VERDE

**Domani**

**Rischio Valanghe**



Zona	Criticità
Mainarde Alto Molise	VERDE
Matese	VERDE

C.DA SELVA DEL CAMPO, SNC - 86020 CAMPOCHIARO (CB)



SALA OPERATIVA 0874.7791  
centro.funzionale@mail.regione.molise.it  
sala.operativa@protezionecivile.molise.it

NUMERO VERDE 800 120 021  
regionemolise@cert.regione.molise.it  
sala.operativa@pec.protezionecivile.molise.it



**REGIONE MOLISE**  
**SERVIZIO DI PROTEZIONE CIVILE**  
**CENTRO FUNZIONALE DECENTRATO DEL MOLISE**



Direttiva del Presidente del Consiglio dei Ministri del 27.02.2004 "Indirizzi operativi per la gestione organizzativa e funzionale del Sistema di Allertamento Nazionale e Regionale per il rischio idrogeologico e idraulico ai fini di Protezione Civile" - DGR Molise N° 78 del 19.02.2018 "Sistema di Allertamento Multi-Rischio della Regione Molise"

Analizzati i prodotti di previsione meteorologica relativi al documento Previsione Sinottica sull'Italia e la Previsione Quantitativa di precipitazione per le zone di vigilanza meteorologica emesse dal Dipartimento della Protezione Civile, Centro Funzionale Centrale, Settore Meteo, si trasmettono le valutazioni formulate dal Centro Funzionale Decentrato del Molise per il territorio regionale, contenute nell'allegato Bollettino di Vigilanza Regionale.

Pertanto si invitano i soggetti in indirizzo per i rispettivi adempimenti posti a loro carico, a voler adottare le iniziative più opportune. Eventuali ulteriori comunicazioni saranno inoltrate in relazione all'evoluzione delle condizioni meteorologiche. Il presente Bollettino di vigilanza è consultabile sul sito web: [www.protezionecivile.molise.it](http://www.protezionecivile.molise.it).

**IL DIRIGENTE DEL  
SERVIZIO DI PROTEZIONE CIVILE**  
**dott. Gaspare Tocci**

(DOCUMENTO INFORMATICO SOTTOSCRITTO CON FIRMA  
DIGITALE AI SENSI DELL'ART. 24 D.LGS 07/03/2005,82)

### **Lista distribuzione bollettino**

- Dipartimento Nazionale della Protezione Civile
- Province (Campobasso e Isernia)
- Prefetture (Campobasso e Isernia)
- A.S.R.E.M.
- Consorzi di Bonifica Piana di Venafro, Destra Trigno-Basso Biferno, Larinese-Basso Biferno, Integrale
- Anas - Società Autostrade - Trenitalia - Enel - SGM Rete Gas - Telecom - SEA - RFI
- A tutti i Comuni della Regione Molise
- Ufficio Territoriale Biodiversità Carabinieri Forestali
- Comando Regionale Carabinieri Forestale Abruzzo e Molise
- Parco Nazionale Abruzzo Lazio e Molise - Settore Mainarde
- Direzione Regionale VV.F.
- Molise Acque - Consorzio Capitanata
- Consorzi per lo Sviluppo Industriale di Campobasso-Bojano, Valle del Biferno, Isernia-Venafro Capitaneria di Porto (Termoli)

C.DA SELVA DEL CAMPO, SNC - 86020 CAMPOCHIARO (CB)



SALA OPERATIVA 0874.7791  
[centro.funzionale@mail.regione.molise.it](mailto:centro.funzionale@mail.regione.molise.it)  
[sala.operativa@protezionecivile.molise.it](mailto:sala.operativa@protezionecivile.molise.it)

NUMERO VERDE 800 120 021  
[regionemolise@cert.regione.molise.it](mailto:regionemolise@cert.regione.molise.it)  
[sala.operativa@pec.protezionecivile.molise.it](mailto:sala.operativa@pec.protezionecivile.molise.it)