



REGIONE MOLISE

SERVIZIO DI PROTEZIONE CIVILE

CENTRO FUNZIONALE DECENTRATO DEL MOLISE



Direttiva del Presidente del Consiglio dei Ministri del 27.02.2004 "Indirizzi operativi per la gestione organizzativa e funzionale del Sistema di Allertamento Nazionale e Regionale per il rischio idrogeologico e idraulico ai fini di Protezione Civile" - DGR Molise N° 78 del 19.02.2018 "Sistema di Allertamento Multi-Rischio della Regione Molise"

Bollettino di Vigilanza

Num. 217 del 05/08/2023

IL PREVISORE:

Giancarlo De Lisi

Inizio validità ore 14:00 del 05/08/2023

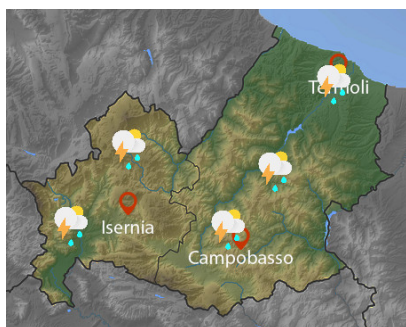
Fine validità ore 23:59 del 06/08/2023

Prossimo Aggiornamento ore 14:00 del 06/08/2023

Previsione Sinottica

Una saccatura di origine atlantica, con centro d'azione sull'Italia centrale e causa di una fase di maltempo, si muoverà verso i settori balcanici, lasciando spazio a correnti nord-occidentali più fresche. Oggi, rovesci e temporali sparsi interesseranno la Penisola, con miglioramento al Nord-Ovest e sulle due Isole maggiori. Domani assisteremo ad un generale miglioramento sul Paese, tranne una modesta instabilità sui settori nord-orientali. Lunedì una leggera ondulazione nel flusso nord-occidentale porterà deboli precipitazioni sui settori adriatici. La ventilazione da nord-ovest rinforzerà sul tutto il Territorio, in particolare sulle due isole maggiori, con attenuazione da lunedì. Le temperature in deciso calo oggi, domani tenderanno a risalire lievemente, riportandosi su valori prossimi alle medie del periodo.

Previsione meteorologica per oggi 05/08/2023 fino alle ore 23:59 L.T



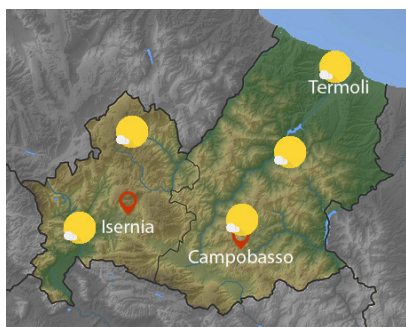
Stato del Cielo: Nuvoloso con precipitazioni da isolate a sparse, anche a carattere di rovescio o temporale, con quantitativi cumulati generalmente deboli, fino a puntualmente moderati.

Temperature: massime in marcata diminuzione .

Venti: moderati dai quadranti sud occidentali.

Mare: mosso.

Previsione meteorologica per domani 06/08/2023 fino alle ore 23:59 L.T



Stato del Cielo: sereno o poco nuvoloso con assenza di precipitazioni significative .

Temperature: in generale e sensibile aumento.

Venti: deboli dai quadranti sud occidentali in attenuazione.

Mare: mosso.

Tendenza: Previsione per il 05/08/2023 (+2D)

Lunedì condizioni di variabilità.



C.DA SELVA DEL CAMPO, SNC - 86020 CAMPOCHIARO (CB)

SALA OPERATIVA 0874.7791
centro.funzionale@mail.regione.molise.it
sala.operativa@protezionecivile.molise.it

NUMERO VERDE 800 120 021
regionemolise@cert.regione.molise.it
sala.operativa@pec.protezionecivile.molise.it



REGIONE MOLISE

SERVIZIO DI PROTEZIONE CIVILE

CENTRO FUNZIONALE DECENTRATO DEL MOLISE



Direttiva del Presidente del Consiglio dei Ministri del 27.02.2004 "Indirizzi operativi per la gestione organizzativa e funzionale del Sistema di Allertamento Nazionale e Regionale per il rischio idrogeologico e idraulico ai fini di Protezione Civile" - DGR Molise N° 78 del 19.02.2018 "Sistema di Allertamento Multi-Rischio della Regione Molise"

Bollettino di Sintesi delle Criticità

IL PREVISORE:

Giancarlo De Lisi

Inizio validità ore 14:00 del 05/08/2023

Fine validità ore 23:59 del 05/08/2023

Prossimo Aggiornamento ore 14:00 del 06/08/2023

Il Centro Funzionale della Regione Molise:

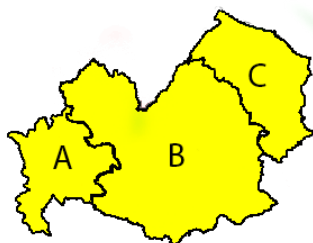
Valuta le seguenti criticità

Premesso che: **E' in corso un Avviso di Allerta**

- Sulla base della previsione sinottica sull'Italia e della previsione quantitativa di precipitazione per le zone di vigilanza meteorologica emesse in data odierna dal Settore Meteo del Centro Funzionale Centrale del Dipartimento della Protezione Civile;
- Sulla base dei dati disponibili registrati dalla rete di monitoraggio meteoidropluviometrica nelle ultime 24 ore;

Oggi

Zona di Allerta



Tipo Criticità	A	B	C
Idrogeologica	GIALLO	GIALLO	GIALLO
Idraulica	VERDE	VERDE	VERDE
Temporalmente	GIALLO	GIALLO	GIALLO
Vento	VERDE	GIALLO	GIALLO
Disagio Bioclimatico	VERDE	VERDE	VERDE



Tipo Criticità	Litorale Molisano
Moto ondoso	GIALLO

C.DA SELVA DEL CAMPO, SNC - 86020 CAMPOCHIARO (CB)



SALA OPERATIVA 0874.7791
centro.funzionale@mail.regione.molise.it
sala.operativa@protezionecivile.molise.it

NUMERO VERDE 800 120 021
regionemolise@cert.regione.molise.it
sala.operativa@pec.protezionecivile.molise.it



REGIONE MOLISE

SERVIZIO DI PROTEZIONE CIVILE

CENTRO FUNZIONALE DECENTRATO DEL MOLISE



Direttiva del Presidente del Consiglio dei Ministri del 27.02.2004 "Indirizzi operativi per la gestione organizzativa e funzionale del Sistema di Allertamento Nazionale e Regionale per il rischio idrogeologico e idraulico ai fini di Protezione Civile" - DGR Molise N° 78 del 19.02.2018 "Sistema di Allertamento Multi-Rischio della Regione Molise"

IL PREVISORE:

Giancarlo De Lisi

Inizio validità ore 00:00 del 06/08/2023

Fine validità ore 23:59 del 06/08/2023

Prossimo Aggiornamento ore 14:00 del 06/08/2023

Il Centro Funzionale della Regione Molise:

Valuta le seguenti criticità

Premesso che: **E' in corso un Avviso di Allerta**

- Sulla base della previsione sinottica sull'Italia e della previsione quantitativa di precipitazione per le zone di vigilanza meteorologica emesse in data odierna dal Settore Meteo del Centro Funzionale Centrale del Dipartimento della Protezione Civile;
- Sulla base dei dati disponibili registrati dalla rete di monitoraggio meteoidropluviometrica nelle ultime 24 ore;

Domani

Zona di Allerta



Tipo Criticità	A	B	C
Idrogeologica	VERDE	VERDE	VERDE
Idraulica	VERDE	VERDE	VERDE
Temporali	VERDE	VERDE	VERDE
Vento	VERDE	VERDE	VERDE
Disagio Bioclimatico	VERDE	VERDE	VERDE



Tipo Criticità	Litorale Molisano
Moto ondoso	VERDE

C.DA SELVA DEL CAMPO, SNC - 86020 CAMPOCHIARO (CB)



SALA OPERATIVA 0874.7791
centro.funzionale@mail.regione.molise.it
sala.operativa@protezionecivile.molise.it

NUMERO VERDE 800 120 021
regionemolise@cert.regione.molise.it
sala.operativa@pec.protezionecivile.molise.it



REGIONE MOLISE

SERVIZIO DI PROTEZIONE CIVILE

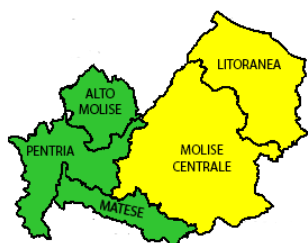
CENTRO FUNZIONALE DECENTRATO DEL MOLISE



Direttiva del Presidente del Consiglio dei Ministri del 27.02.2004 "Indirizzi operativi per la gestione organizzativa e funzionale del Sistema di Allertamento Nazionale e Regionale per il rischio idrogeologico e idraulico ai fini di Protezione Civile" - DGR Molise N° 78 del 19.02.2018 "Sistema di Allertamento Multi-Rischio della Regione Molise"

Criticità incendi Boschivi

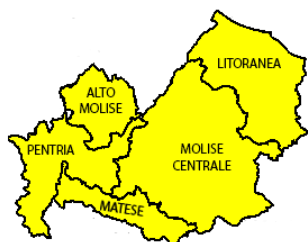
Oggi



Incendi boschivi

Zona	Criticità
Litoranea	GIALLO
Molise Centrale	GIALLO
Matese	VERDE
Pentria	VERDE
Alto Molise	VERDE

Domani



Incendi boschivi

Zona	Criticità
Litoranea	GIALLO
Molise Centrale	GIALLO
Matese	GIALLO
Pentria	GIALLO
Alto Molise	GIALLO

COMUNE DI TORO PROT. N. 0003192 DEL 07-08-2023

C.DA SELVA DEL CAMPO, SNC - 86020 CAMPOCHIARO (CB)



SALA OPERATIVA 0874.7791
 centro.funzionale@mail.regione.molise.it
 sala.operativa@protezionecivile.molise.it

NUMERO VERDE 800 120 021
 regionemolise@cert.regione.molise.it
 sala.operativa@pec.protezionecivile.molise.it

REGIONE MOLISE GIUNTA REGIONALE
 Protocollo Partenza N. 130357/2023 del 05-08-2023
 Doc. Principale - Class. 14.21 - Copia Del Documento Firmato Digitalmente



REGIONE MOLISE

SERVIZIO DI PROTEZIONE CIVILE

CENTRO FUNZIONALE DECENTRATO DEL MOLISE



Direttiva del Presidente del Consiglio dei Ministri del 27.02.2004 "Indirizzi operativi per la gestione organizzativa e funzionale del Sistema di Allertamento Nazionale e Regionale per il rischio idrogeologico e idraulico ai fini di Protezione Civile" - DGR Molise N° 78 del 19.02.2018 "Sistema di Allertamento Multi-Rischio della Regione Molise"

Analizzati i prodotti di previsione meteorologica relativi al documento Previsione Sinottica sull'Italia e la Previsione Quantitativa di precipitazione per le zone di vigilanza meteorologica emesse dal Dipartimento della Protezione Civile, Centro Funzionale Centrale, Settore Meteo, si trasmettono le valutazioni formulate dal Centro Funzionale Decentrato del Molise per il territorio regionale, contenute nell'allegato Bollettino di Vigilanza Regionale.

Pertanto si invitano i soggetti in indirizzo per i rispettivi adempimenti posti a loro carico, a voler adottare le iniziative più opportune. Eventuali ulteriori comunicazioni saranno inoltrate in relazione all'evoluzione delle condizioni meteorologiche. Il presente Bollettino di vigilanza è consultabile sul sito web: www.protezionecivile.molise.it.

**IL DIRETTORE DEL IV DIPARTIMENTO
SERVIZIO PROTEZIONE CIVILE
Arch. Manuele Brasiello**

(DOCUMENTO INFORMATICO SOTTOSCRITTO CON FIRMA
DIGITALE AI SENSI DELL'ART. 24 D.LGS 07/03/2005,82)

Lista distribuzione bollettino

- Dipartimento Nazionale della Protezione Civile
- Province (Campobasso e Isernia)
- Prefetture (Campobasso e Isernia)
- A.S.R.E.M.
- Consorzi di Bonifica Piana di Venafro, Destra Trigno-Basso Biferno, Larinese-Basso Biferno, Integrale
- Anas - Società Autostrade - Trenitalia - Enel - SGM Rete Gas - Telecom - SEA - RFI
- A tutti i Comuni della Regione Molise
- Ufficio Territoriale Biodiversità Carabinieri Forestali
- Comando Regionale Carabinieri Forestale Abruzzo e Molise
- Parco Nazionale Abruzzo Lazio e Molise - Settore Mainarde
- Direzione Regionale VV.F.
- Molise Acque - Consorzio Capitanata
- Consorzi per lo Sviluppo Industriale di Campobasso-Bojano, Valle del Biferno, Isernia-Venafro Capitaneria di Porto (Termoli)

C.DA SELVA DEL CAMPO, SNC - 86020 CAMPOCHIARO (CB)



SALA OPERATIVA 0874.7791
centro.funzionale@mail.regione.molise.it
sala.operativa@protezionecivile.molise.it

NUMERO VERDE 800 120 021
regionemolise@cert.regione.molise.it
sala.operativa@pec.protezionecivile.molise.it