



# REGIONE MOLISE

## SERVIZIO DI PROTEZIONE CIVILE

### CENTRO FUNZIONALE DECENTRATO DEL MOLISE



Direttiva del Presidente del Consiglio dei Ministri del 27.02.2004 "Indirizzi operativi per la gestione organizzativa e funzionale del Sistema di Allertamento Nazionale e Regionale per il rischio idrogeologico e idraulico ai fini di Protezione Civile" - DGR Molise N° 78 del 19.02.2018 "Sistema di Allertamento Multi-Rischio della Regione Molise"

## Bollettino di Vigilanza

Num. 218 del 06/08/2023

### IL PREVISORE:

**Massimiliano Di Sisto**

Inizio validità ore 14:00 del 06/08/2023

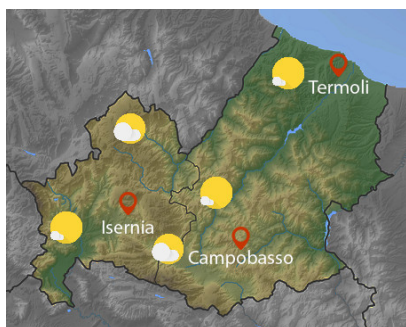
Fine validità ore 23:59 del 07/08/2023

Prossimo Aggiornamento ore 14:00 del 07/08/2023

### Previsione Sinottica

Una saccatura di origine atlantica ha attraversato l'Italia, lasciando al suo seguito un flusso di correnti nord-occidentali a tutte le quote, che investe principalmente le due Isole maggiori, in tono minore il Sud ed il Nord-Ovest. Oggi, quindi, assisteremo ad un generale miglioramento sul Paese, tranne una modesta instabilità sui settori nord-orientali, ed in forma notevolmente più isolata sul settore Appenninico centrale ed all'estremo Sud. Domani, una residuale quanto lieve ondulazione nel flusso porterà ancora deboli precipitazioni sui settori adriatici.

### Previsione meteorologica per oggi 06/08/2023 fino alle ore 23:59 L.T



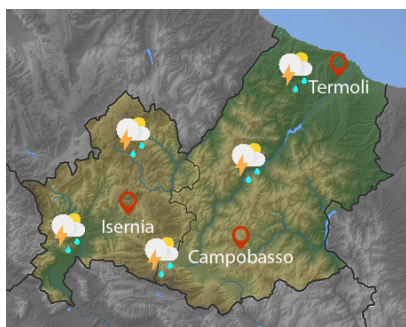
**Stato del Cielo:** Sereno o poco nuvoloso.

**Temperature:** In lieve aumento.

**Venti:** Moderati occidentali.

**Mare:** Da mosso a molto mosso.

### Previsione meteorologica per domani 07/08/2023 fino alle ore 23:59 L.T



**Stato del Cielo:** Inizialmente sereno o poco nuvoloso. Dalla tarada mattinata aumento della nuvolosità con precipitazioni da isolate a sparse, anche a carattere di rovescio o temporale, con cumulate puntualmente moderate.

**Temperature:** Senza variazioni significative.

**Venti:** Moderati nord occidentali.

**Mare:** Mosso.

### Tendenza: Previsione per il 06/08/2023 (+2D)

Martedì un nuovo rafforzamento del geopotenziale avvierà una nuova fase di stabilità.



C.DA SELVA DEL CAMPO, SNC - 86020 CAMPOCHIARO (CB)

SALA OPERATIVA 0874.7791  
centro.funzionale@mail.regione.molise.it  
sala.operativa@protezionecivile.molise.it

NUMERO VERDE 800 120 021  
regionemolise@cert.regione.molise.it  
sala.operativa@pec.protezionecivile.molise.it



# REGIONE MOLISE

## SERVIZIO DI PROTEZIONE CIVILE

### CENTRO FUNZIONALE DECENTRATO DEL MOLISE



Direttiva del Presidente del Consiglio dei Ministri del 27.02.2004 "Indirizzi operativi per la gestione organizzativa e funzionale del Sistema di Allertamento Nazionale e Regionale per il rischio idrogeologico e idraulico ai fini di Protezione Civile" - DGR Molise N° 78 del 19.02.2018 "Sistema di Allertamento Multi-Rischio della Regione Molise"

## Bollettino di Sintesi delle Criticità

**IL PREVISORE:**

**Massimiliano Di Sisto**

Inizio validità ore 14:00 del 06/08/2023

Fine validità ore 23:59 del 06/08/2023

Prossimo Aggiornamento ore 14:00 del 07/08/2023

### Il Centro Funzionale della Regione Molise:

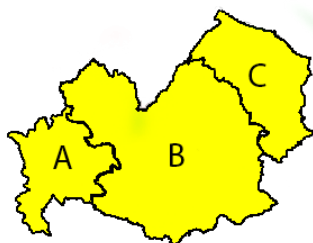
#### Valuta le seguenti criticità

Premesso che: **Non ci sono avvisi in corso**

- Sulla base della previsione sinottica sull'Italia e della previsione quantitativa di precipitazione per le zone di vigilanza meteorologica emesse in data odierna dal Settore Meteo del Centro Funzionale Centrale del Dipartimento della Protezione Civile;
- Sulla base dei dati disponibili registrati dalla rete di monitoraggio meteoidropluviometrica nelle ultime 24 ore;

**Oggi**

**Zona di Allerta**



Tipo Criticità	A	B	C
Idrogeologica	VERDE	VERDE	VERDE
Idraulica	VERDE	VERDE	VERDE
Temporalmente	VERDE	VERDE	VERDE
Vento	VERDE	VERDE	VERDE
Disagio Bioclimatico	GIALLO	GIALLO	GIALLO



Tipo Criticità	Litorale Molisano
Moto ondoso	VERDE

C.DA SELVA DEL CAMPO, SNC - 86020 CAMPOCHIARO (CB)



SALA OPERATIVA 0874.7791  
centro.funzionale@mail.regione.molise.it  
sala.operativa@protezionecivile.molise.it

NUMERO VERDE 800 120 021  
regionemolise@cert.regione.molise.it  
sala.operativa@pec.protezionecivile.molise.it



# REGIONE MOLISE

## SERVIZIO DI PROTEZIONE CIVILE

### CENTRO FUNZIONALE DECENTRATO DEL MOLISE



Direttiva del Presidente del Consiglio dei Ministri del 27.02.2004 "Indirizzi operativi per la gestione organizzativa e funzionale del Sistema di Allertamento Nazionale e Regionale per il rischio idrogeologico e idraulico ai fini di Protezione Civile" - DGR Molise N° 78 del 19.02.2018 "Sistema di Allertamento Multi-Rischio della Regione Molise"

#### IL PREVISORE:

**Massimiliano Di Sisto**

Inizio validità ore 00:00 del 07/08/2023

Fine validità ore 23:59 del 07/08/2023

Prossimo Aggiornamento ore 14:00 del 07/08/2023

#### Il Centro Funzionale della Regione Molise:

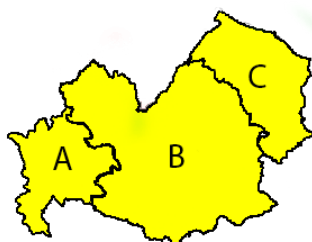
#### Valuta le seguenti criticità

Premesso che: **Non ci sono avvisi in corso**

- Sulla base della previsione sinottica sull'Italia e della previsione quantitativa di precipitazione per le zone di vigilanza meteorologica emesse in data odierna dal Settore Meteo del Centro Funzionale Centrale del Dipartimento della Protezione Civile;
- Sulla base dei dati disponibili registrati dalla rete di monitoraggio meteoidropluviometrica nelle ultime 24 ore;

#### Domani

#### Zona di Allerta



Tipo Criticità	A	B	C
Idrogeologica	VERDE	VERDE	VERDE
Idraulica	VERDE	VERDE	VERDE
Temporal	GIALLO	GIALLO	GIALLO
Vento	VERDE	VERDE	VERDE
Disagio Bioclimatico	GIALLO	GIALLO	GIALLO



Tipo Criticità	Litorale Molisano
Moto ondoso	VERDE

C.DA SELVA DEL CAMPO, SNC - 86020 CAMPOCHIARO (CB)



SALA OPERATIVA 0874.7791  
centro.funzionale@mail.regione.molise.it  
sala.operativa@protezionecivile.molise.it

NUMERO VERDE 800 120 021  
regionemolise@cert.regione.molise.it  
sala.operativa@pec.protezionecivile.molise.it



# REGIONE MOLISE

## SERVIZIO DI PROTEZIONE CIVILE

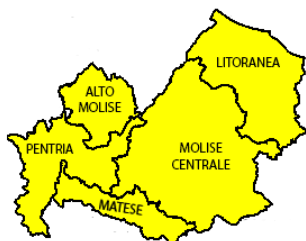
### CENTRO FUNZIONALE DECENTRATO DEL MOLISE



Direttiva del Presidente del Consiglio dei Ministri del 27.02.2004 "Indirizzi operativi per la gestione organizzativa e funzionale del Sistema di Allertamento Nazionale e Regionale per il rischio idrogeologico e idraulico ai fini di Protezione Civile" - DGR Molise N° 78 del 19.02.2018 "Sistema di Allertamento Multi-Rischio della Regione Molise"

### Criticità incendi Boschivi

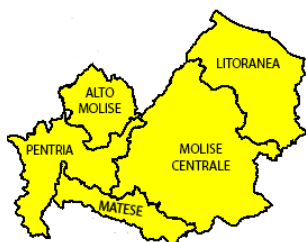
#### Oggi



#### Incendi boschivi

Zona	Criticità
Litoranea	GIALLO
Molise Centrale	GIALLO
Matese	GIALLO
Pentria	GIALLO
Alto Molise	GIALLO

#### Domani



#### Incendi boschivi

Zona	Criticità
Litoranea	GIALLO
Molise Centrale	GIALLO
Matese	GIALLO
Pentria	GIALLO
Alto Molise	GIALLO

REGIONE MOLISE GIUNTA REGIONALE  
 Protocollo Partenza N. 130372/2023 del 06-08-2023  
 Doc. Principale - Class. 14.21 - Copia Del Documento Firmato Digitalmente

COMUNE DI TORO PROT. N. 0003193 DEL 07-08-2023

C.DA SELVA DEL CAMPO, SNC - 86020 CAMPOCHIARO (CB)



SALA OPERATIVA 0874.7791  
 centro.funzionale@mail.regione.molise.it  
 sala.operativa@protezionecivile.molise.it

NUMERO VERDE 800 120 021  
 regionemolise@cert.regione.molise.it  
 sala.operativa@pec.protezionecivile.molise.it



# REGIONE MOLISE

## SERVIZIO DI PROTEZIONE CIVILE

### CENTRO FUNZIONALE DECENTRATO DEL MOLISE



Direttiva del Presidente del Consiglio dei Ministri del 27.02.2004 "Indirizzi operativi per la gestione organizzativa e funzionale del Sistema di Allertamento Nazionale e Regionale per il rischio idrogeologico e idraulico ai fini di Protezione Civile" - DGR Molise N° 78 del 19.02.2018 "Sistema di Allertamento Multi-Rischio della Regione Molise"

Analizzati i prodotti di previsione meteorologica relativi al documento Previsione Sinottica sull'Italia e la Previsione Quantitativa di precipitazione per le zone di vigilanza meteorologica emesse dal Dipartimento della Protezione Civile, Centro Funzionale Centrale, Settore Meteo, si trasmettono le valutazioni formulate dal Centro Funzionale Decentrato del Molise per il territorio regionale, contenute nell'allegato Bollettino di Vigilanza Regionale.

Pertanto si invitano i soggetti in indirizzo per i rispettivi adempimenti posti a loro carico, a voler adottare le iniziative più opportune. Eventuali ulteriori comunicazioni saranno inoltrate in relazione all'evoluzione delle condizioni meteorologiche. Il presente Bollettino di vigilanza è consultabile sul sito web: [www.protezionecivile.molise.it](http://www.protezionecivile.molise.it).

**IL DIRETTORE DEL IV DIPARTIMENTO  
SERVIZIO PROTEZIONE CIVILE  
Arch. Manuele Brasiello**

(DOCUMENTO INFORMATICO SOTTOSCRITTO CON FIRMA  
DIGITALE AI SENSI DELL'ART. 24 D.LGS 07/03/2005,82)

### Lista distribuzione bollettino

- Dipartimento Nazionale della Protezione Civile
- Province (Campobasso e Isernia)
- Prefetture (Campobasso e Isernia)
- A.S.R.E.M.
- Consorzi di Bonifica Piana di Venafro, Destra Trigno-Basso Biferno, Larinese-Basso Biferno, Integrale
- Anas - Società Autostrade - Trenitalia - Enel - SGM Rete Gas - Telecom - SEA - RFI
- A tutti i Comuni della Regione Molise
- Ufficio Territoriale Biodiversità Carabinieri Forestali
- Comando Regionale Carabinieri Forestale Abruzzo e Molise
- Parco Nazionale Abruzzo Lazio e Molise - Settore Mainarde
- Direzione Regionale VV.F.
- Molise Acque - Consorzio Capitanata
- Consorzi per lo Sviluppo Industriale di Campobasso-Bojano, Valle del Biferno, Isernia-Venafro Capitaneria di Porto (Termoli)

C.DA SELVA DEL CAMPO, SNC - 86020 CAMPOCHIARO (CB)



SALA OPERATIVA 0874.7791  
[centro.funzionale@mail.regione.molise.it](mailto:centro.funzionale@mail.regione.molise.it)  
[sala.operativa@protezionecivile.molise.it](mailto:sala.operativa@protezionecivile.molise.it)

NUMERO VERDE 800 120 021  
[regionemolise@cert.regione.molise.it](mailto:regionemolise@cert.regione.molise.it)  
[sala.operativa@pec.protezionecivile.molise.it](mailto:sala.operativa@pec.protezionecivile.molise.it)