



REGIONE MOLISE

SERVIZIO DI PROTEZIONE CIVILE

CENTRO FUNZIONALE DECENTRATO DEL MOLISE



Direttiva del Presidente del Consiglio dei Ministri del 27.02.2004 "Indirizzi operativi per la gestione organizzativa e funzionale del Sistema di Allertamento Nazionale e Regionale per il rischio idrogeologico e idraulico ai fini di Protezione Civile" - DGR Molise N. 78 del 19.02.2018 "Sistema di Allertamento Multi-Rischio della Regione Molise"

Bollettino di Vigilanza

Num. 187 del 07/07/2022

IL PREVISORE:

Giancarlo De Lisi

Inizio validità ore 14:00 del 07/07/2022

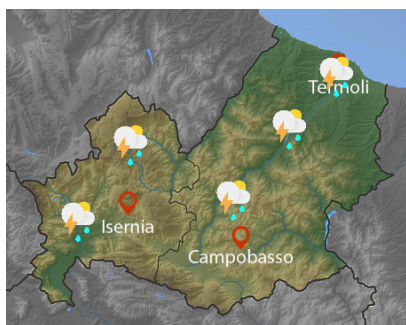
Fine validità ore 23:59 del 08/07/2022

Prossimo Aggiornamento ore 14:00 del 08/07/2022

Previsione Sinottica

Un'ampia area depressionaria nord-europea tende ad estendersi sul Mediterraneo centrale, apportando un graduale peggioramento anche sul nostro Paese, con piogge e temporali, da prima sul Triveneto, in estensione nel pomeriggio-sera, verso il Centro, specie settori appenninici e regioni del versante Adriatico; a tali fenomeni si assocerà un rinforzo della ventilazione settentrionale che avvierà un generale calo termico. Domani la fase di maltempo si estenderà al Meridione, con precipitazioni localmente intense sul versante adriatico, forte ventilazione settentrionale ed ulteriore calo delle temperature. Sabato l'aumento del geopotenziale, da ovest, determinerà un generale miglioramento, ma in un contesto di flusso ciclonico con venti settentrionali ancora intensi al sud.

Previsione meteorologica per oggi 07/07/2022 fino alle ore 23:59 L.T



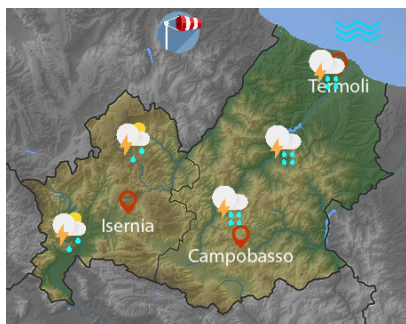
Stato del Cielo: aumento della nuvolosità con precipitazioni sparse, anche a carattere di rovescio o temporale con quantitativi cumulati localmente moderati, specie dalle ore serali.

Temperature: sensibile calo.

Venti: dalla sera, localmente forti nord-orientali sulle coste dell'Adriatico settentrionale.

Mare: da poco mosso a mosso.

Previsione meteorologica per domani 08/07/2022 fino alle ore 23:59 L.T



Stato del Cielo: nuvoloso con precipitazioni da sparse a diffuse, a carattere di rovescio o temporale, con quantitativi cumulati moderati, fino a localmente elevati sulle aree costiere.

Temperature: in generale e sensibile calo.

Venti: forti dai quadranti settentrionali.

Mare: molto mosso.

Tendenza: Previsione per il 07/07/2022 (+2D)

Sabato generale miglioramento.

C.DA SELVA DEL CAMPO, SNC - 86020 CAMPOCHIARO (CB)



SALA OPERATIVA 0874.7791
centro.funzionale@mail.regione.molise.it
sala.operativa@protezionecivile.molise.it

NUMERO VERDE 800 120 021
regionemolise@cert.regione.molise.it
sala.operativa@pec.protezionecivile.molise.it



REGIONE MOLISE

SERVIZIO DI PROTEZIONE CIVILE

CENTRO FUNZIONALE DECENTRATO DEL MOLISE



Direttiva del Presidente del Consiglio dei Ministri del 27.02.2004 "Indirizzi operativi per la gestione organizzativa e funzionale del Sistema di Allertamento Nazionale e Regionale per il rischio idrogeologico e idraulico ai fini di Protezione Civile" - DGR Molise N. 78 del 19.02.2018 "Sistema di Allertamento Multi-Rischio della Regione Molise"

Bollettino di Sintesi delle Criticità

IL PREVISORE:

Giancarlo De Lisi

Inizio validità ore 14:00 del 07/07/2022

Fine validità ore 23:59 del 07/07/2022

Prossimo Aggiornamento ore 14:00 del 08/07/2022

Il Centro Funzionale della Regione Molise:

Valuta le seguenti criticità

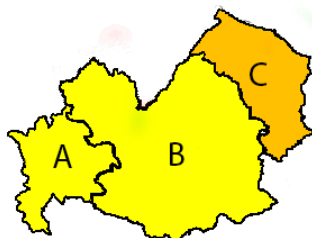
Premesso che: **E' in corso un Avviso di Allerta**

I fenomeni temporaleschi si concentrano tra la giornata odierna e la giornata di domani 8.07.2022

- Sulla base della previsione sinottica sull'Italia e della previsione quantitativa di precipitazione per le zone di vigilanza meteorologica emesse in data odierna dal Settore Meteo del Centro Funzionale Centrale del Dipartimento della Protezione Civile;
- Sulla base dei dati disponibili registrati dalla rete di monitoraggio meteoidropluviometrica nelle ultime 24 ore;

Oggi

Zona di Allerta



Tipo Criticità	A	B	C
Idrogeologica	GIALLO	GIALLO	GIALLO
Idraulica	VERDE	VERDE	VERDE
Temporali	GIALLO	GIALLO	ARANCIONE
Vento	GIALLO	GIALLO	ARANCIONE
Disagio Bioclimatico	VERDE	VERDE	VERDE



Tipo Criticità	Litorale Molisano
Moto ondoso	ARANCIONE

C.DA SELVA DEL CAMPO, SNC - 86020 CAMPOCHIARO (CB)



SALA OPERATIVA 0874.7791
centro.funzionale@mail.regione.molise.it
sala.operativa@protezionecivile.molise.it

NUMERO VERDE 800 120 021
regionemolise@cert.regione.molise.it
sala.operativa@pec.protezionecivile.molise.it

REGIONE MOLISE GIUNTA REGIONALE
Protocollo Partenza N. 118455/2022 del 07-07-2022
Doc. Principale - Copia Del Documento Firmato Digitalmente



REGIONE MOLISE

SERVIZIO DI PROTEZIONE CIVILE

CENTRO FUNZIONALE DECENTRATO DEL MOLISE



Direttiva del Presidente del Consiglio dei Ministri del 27.02.2004 "Indirizzi operativi per la gestione organizzativa e funzionale del Sistema di Allertamento Nazionale e Regionale per il rischio idrogeologico e idraulico ai fini di Protezione Civile" - DGR Molise N. 78 del 19.02.2018 "Sistema di Allertamento Multi-Rischio della Regione Molise"

IL PREVISORE:

Giancarlo De Lisi

Inizio validità ore 00:00 del 08/07/2022

Fine validità ore 23:59 del 08/07/2022

Prossimo Aggiornamento ore 14:00 del 08/07/2022

Il Centro Funzionale della Regione Molise:

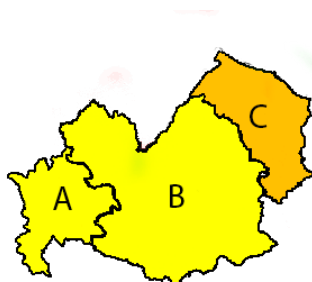
Valuta le seguenti criticità

Premesso che: **E' in corso un Avviso di Allerta**

- Sulla base della previsione sinottica sull'Italia e della previsione quantitativa di precipitazione per le zone di vigilanza meteorologica emesse in data odierna dal Settore Meteo del Centro Funzionale Centrale del Dipartimento della Protezione Civile;
- Sulla base dei dati disponibili registrati dalla rete di monitoraggio meteoidropluviometrica nelle ultime 24 ore;

Domani

Zona di Allerta



Tipo Criticità	A	B	C
Idrogeologica	GIALLO	GIALLO	GIALLO
Idraulica	VERDE	GIALLO	GIALLO
Temporalmente	GIALLO	GIALLO	ARANCIONE
Vento	GIALLO	GIALLO	ARANCIONE
Disagio Bioclimatico	VERDE	VERDE	VERDE



Tipo Criticità	Litorale Molisano
Moto ondoso	ARANCIONE

C.DA SELVA DEL CAMPO, SNC - 86020 CAMPOCHIARO (CB)



SALA OPERATIVA 0874.7791
centro.funzionale@mail.regione.molise.it
sala.operativa@protezionecivile.molise.it

NUMERO VERDE 800 120 021
regionemolise@cert.regione.molise.it
sala.operativa@pec.protezionecivile.molise.it



REGIONE MOLISE

SERVIZIO DI PROTEZIONE CIVILE

CENTRO FUNZIONALE DECENTRATO DEL MOLISE

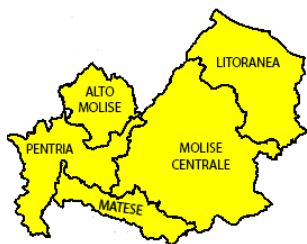


Direttiva del Presidente del Consiglio dei Ministri del 27.02.2004 "Indirizzi operativi per la gestione organizzativa e funzionale del Sistema di Allertamento Nazionale e Regionale per il rischio idrogeologico e idraulico ai fini di Protezione Civile" - DGR Molise N. 78 del 19.02.2018 "Sistema di Allertamento Multi-Rischio della Regione Molise"

Criticità incendi Boschivi

Oggi

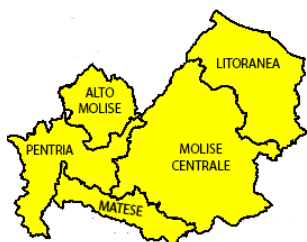
Incendi boschivi



Zona	Criticità
Litoranea	GIALLO
Molise Centrale	GIALLO
Matese	GIALLO
Pentria	GIALLO
Alto Molise	GIALLO

Domani

Incendi boschivi



Zona	Criticità
Litoranea	GIALLO
Molise Centrale	GIALLO
Matese	GIALLO
Pentria	GIALLO
Alto Molise	GIALLO

C.DA SELVA DEL CAMPO, SNC - 86020 CAMPOCHIARO (CB)



SALA OPERATIVA 0874.7791
 centro.funzionale@mail.regione.molise.it
 sala.operativa@protezionecivile.molise.it

NUMERO VERDE 800 120 021
 regionemolise@cert.regione.molise.it
 sala.operativa@pec.protezionecivile.molise.it



REGIONE MOLISE
SERVIZIO DI PROTEZIONE CIVILE
CENTRO FUNZIONALE DECENTRATO DEL MOLISE



Direttiva del Presidente del Consiglio dei Ministri del 27.02.2004 "Indirizzi operativi per la gestione organizzativa e funzionale del Sistema di Allertamento Nazionale e Regionale per il rischio idrogeologico e idraulico ai fini di Protezione Civile" - DGR Molise N. 78 del 19.02.2018 "Sistema di Allertamento Multi-Rischio della Regione Molise"

Analizzati i prodotti di previsione meteorologica relativi al documento Previsione Sinottica sull'Italia e la Previsione Quantitativa di precipitazione per le zone di vigilanza meteorologica emesse dal Dipartimento della Protezione Civile, Centro Funzionale Centrale, Settore Meteo, si trasmettono le valutazioni formulate dal Centro Funzionale Decentrato del Molise per il territorio regionale, contenute nell'allegato Bollettino di Vigilanza Regionale.

Pertanto si invitano i soggetti in indirizzo per i rispettivi adempimenti posti a loro carico, a voler adottare le iniziative più opportune. Eventuali ulteriori comunicazioni saranno inoltrate in relazione all'evoluzione delle condizioni meteorologiche. Il presente Bollettino di vigilanza è consultabile sul sito web: www.protezionecivile.molise.it.

**IL DIRETTORE DEL IV DIPARTIMENTO
SERVIZIO PROTEZIONE CIVILE**
Arch. Manuele Brasiello

(DOCUMENTO INFORMATICO SOTTOSCRITTO CON FIRMA
DIGITALE AI SENSI DELL'ART. 24 D.LGS 07/03/2005,82)

Lista distribuzione bollettino

- Dipartimento Nazionale della Protezione Civile
- Province (Campobasso e Isernia)
- Prefetture (Campobasso e Isernia)
- A.S.R.E.M.
- Consorzi di Bonifica Piana di Venafro, Destra Trigno-Basso Biferno, Larinese-Basso Biferno, Integrale
- Anas - Società Autostrade - Trenitalia - Enel - SGM Rete Gas - Telecom - SEA - RFI
- A tutti i Comuni della Regione Molise
- Ufficio Territoriale Biodiversità Carabinieri Forestali
- Comando Regionale Carabinieri Forestale Abruzzo e Molise
- Parco Nazionale Abruzzo Lazio e Molise - Settore Mainarde
- Direzione Regionale VV.F.
- Molise Acque - Consorzio Capitanata
- Consorzi per lo Sviluppo Industriale di Campobasso-Bojano, Valle del Biferno, Isernia-Venafro Capitaneria di Porto (Termoli)

C.DA SELVA DEL CAMPO, SNC - 86020 CAMPOCHIARO (CB)



SALA OPERATIVA 0874.7791
centro.funzionale@mail.regione.molise.it
sala.operativa@protezionecivile.molise.it

NUMERO VERDE 800 120 021
regionemolise@cert.regione.molise.it
sala.operativa@pec.protezionecivile.molise.it