



REGIONE MOLISE

SERVIZIO DI PROTEZIONE CIVILE

CENTRO FUNZIONALE DECENTRATO DEL MOLISE



Direttiva del Presidente del Consiglio dei Ministri del 27.02.2004 "Indirizzi operativi per la gestione organizzativa e funzionale del Sistema di Allertamento Nazionale e Regionale per il rischio idrogeologico e idraulico ai fini di Protezione Civile" - DGR Molise N° 78 del 19.02.2018 "Sistema di Allertamento Multi-Rischio della Regione Molise"

Bollettino di Vigilanza

Num. 229 del 16/08/2023

IL PREVISORE:
Diego Antonecchia

Inizio validità ore 14:00 del 16/08/2023

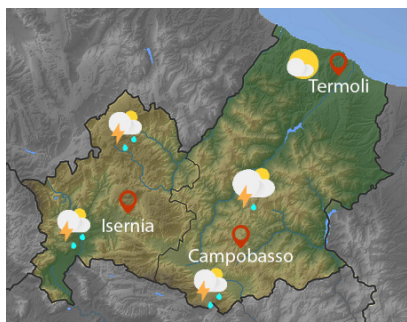
Fine validità ore 23:59 del 17/08/2023

Prossimo Aggiornamento ore 14:00 del 17/08/2023

Previsione Sinottica

Una vasta area depressionaria abbraccia gran parte dell'Europa nord-occidentale e lambisce anche le nostre aree alpine, mentre sul settore balcanico è presente un minimo in quota che interessa l'Italia con una debole circolazione ciclonica, seppur in un contesto di elevato geopotenziale. Ne scaturisce, per oggi e domani, una pronunciata instabilità, complice il riscaldamento diurno, su tutti i settori alpini e a ridosso dei rilievi appenninici settentrionali e centrali.

Previsione meteorologica per oggi 16/08/2023 fino alle ore 23:59 L.T



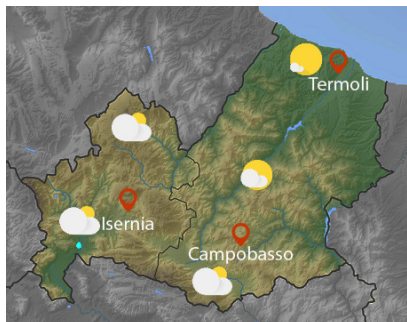
Stato del Cielo: inizialmente sereno o poco nuvoloso. Dalla tarda mattinata annuvolamenti sparsi si formeranno lungo la dorsale appenninica e sulle aree interne in generale dove si avranno precipitazioni da isolate a sparse, a prevalente carattere di rovescio o temporale, con quantitativi cumulati da deboli a puntualmente moderati.

Temperature: senza variazioni significative ma con valori massimi elevati nelle zone interne.

Venti: deboli variabili a regime di brezza lungo la costa; locali rinforzi pomeridiani lungo la dorsale appenninica.

Mare: poco mosso.

Previsione meteorologica per domani 17/08/2023 fino alle ore 23:59 L.T



Stato del Cielo: ampi rasserenamenti salvo temporanei annuvolamenti sulle aree appenniniche nelle ore centrali della giornata che potranno dar luogo a brevi rovesci.

Temperature: in lieve generale aumento.

Venti: deboli variabili con rinforzi di brezza lungo la costa.

Mare: poco mosso.

Tendenza: Previsione per il 16/08/2023 (+2D)

Da venerdì, la spinta di un anticiclone magrebino dal Mediterraneo occidentale verso la nostra Penisola, porterà una fase di tempo stabile ed una nuova ondata di caldo, in un quadro di ventilazione debole dove prevarranno le brezze.

C.DA SELVA DEL CAMPO, SNC - 86020 CAMPOCHIARO (CB)



SALA OPERATIVA 0874.7791
centro.funzionale@mail.regione.molise.it
sala.operativa@protezionecivile.molise.it

NUMERO VERDE 800 120 021
regionemolise@cert.regione.molise.it
sala.operativa@pec.protezionecivile.molise.it



REGIONE MOLISE

SERVIZIO DI PROTEZIONE CIVILE

CENTRO FUNZIONALE DECENTRATO DEL MOLISE



Direttiva del Presidente del Consiglio dei Ministri del 27.02.2004 "Indirizzi operativi per la gestione organizzativa e funzionale del Sistema di Allertamento Nazionale e Regionale per il rischio idrogeologico e idraulico ai fini di Protezione Civile" - DGR Molise N° 78 del 19.02.2018 "Sistema di Allertamento Multi-Rischio della Regione Molise"

Bollettino di Sintesi delle Criticità

IL PREVISORE:

Diego Antonecchia

Inizio validità ore 14:00 del 16/08/2023

Fine validità ore 23:59 del 16/08/2023

Prossimo Aggiornamento ore 14:00 del 17/08/2023

Il Centro Funzionale della Regione Molise:

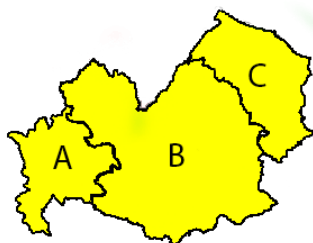
Valuta le seguenti criticità

Premesso che: **E' in corso un Avviso di Allerta**

- Sulla base della previsione sinottica sull'Italia e della previsione quantitativa di precipitazione per le zone di vigilanza meteorologica emesse in data odierna dal Settore Meteo del Centro Funzionale Centrale del Dipartimento della Protezione Civile;
- Sulla base dei dati disponibili registrati dalla rete di monitoraggio meteoidropluviometrica nelle ultime 24 ore;

Oggi

Zona di Allerta



Tipo Criticità	A	B	C
Idrogeologica	VERDE	VERDE	VERDE
Idraulica	VERDE	VERDE	VERDE
Temporalali	GIALLO	GIALLO	VERDE
Vento	VERDE	VERDE	VERDE
Disagio Bioclimatico	GIALLO	GIALLO	GIALLO



Tipo Criticità	Litorale Molisano
Moto ondoso	VERDE

C.DA SELVA DEL CAMPO, SNC - 86020 CAMPOCHIARO (CB)



SALA OPERATIVA 0874.7791
centro.funzionale@mail.regione.molise.it
sala.operativa@protezionecivile.molise.it

NUMERO VERDE 800 120 021
regionemolise@cert.regione.molise.it
sala.operativa@pec.protezionecivile.molise.it



REGIONE MOLISE

SERVIZIO DI PROTEZIONE CIVILE

CENTRO FUNZIONALE DECENTRATO DEL MOLISE



Direttiva del Presidente del Consiglio dei Ministri del 27.02.2004 "Indirizzi operativi per la gestione organizzativa e funzionale del Sistema di Allertamento Nazionale e Regionale per il rischio idrogeologico e idraulico ai fini di Protezione Civile" - DGR Molise N° 78 del 19.02.2018 "Sistema di Allertamento Multi-Rischio della Regione Molise"

IL PREVISORE:

Diego Antonecchia

Inizio validità ore 00:00 del 17/08/2023
--

Fine validità ore 23:59 del 17/08/2023
--

Prossimo Aggiornamento ore 14:00 del 17/08/2023

Il Centro Funzionale della Regione Molise:

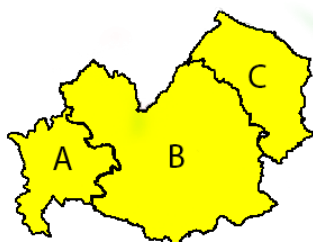
Valuta le seguenti criticità

Premesso che: **E' in corso un Avviso di Allerta**

- Sulla base della previsione sinottica sull'Italia e della previsione quantitativa di precipitazione per le zone di vigilanza meteorologica emesse in data odierna dal Settore Meteo del Centro Funzionale Centrale del Dipartimento della Protezione Civile;
- Sulla base dei dati disponibili registrati dalla rete di monitoraggio meteoidropluviometrica nelle ultime 24 ore;

Domani

Zona di Allerta



Tipo Criticità	A	B	C
Idrogeologica	VERDE	VERDE	VERDE
Idraulica	VERDE	VERDE	VERDE
Temporal	VERDE	VERDE	VERDE
Vento	VERDE	VERDE	VERDE
Disagio Bioclimatico	GIALLO	GIALLO	GIALLO



Tipo Criticità	Litorale Molisano
Moto ondoso	VERDE

C.DA SELVA DEL CAMPO, SNC - 86020 CAMPOCHIARO (CB)



SALA OPERATIVA 0874.7791
 centro.funzionale@mail.regione.molise.it
 sala.operativa@protezionecivile.molise.it

NUMERO VERDE 800 120 021
 regionemolise@cert.regione.molise.it
 sala.operativa@pec.protezionecivile.molise.it



REGIONE MOLISE

SERVIZIO DI PROTEZIONE CIVILE

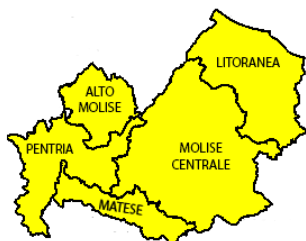
CENTRO FUNZIONALE DECENTRATO DEL MOLISE



Direttiva del Presidente del Consiglio dei Ministri del 27.02.2004 "Indirizzi operativi per la gestione organizzativa e funzionale del Sistema di Allertamento Nazionale e Regionale per il rischio idrogeologico e idraulico ai fini di Protezione Civile" - DGR Molise N° 78 del 19.02.2018 "Sistema di Allertamento Multi-Rischio della Regione Molise"

Criticità incendi Boschivi

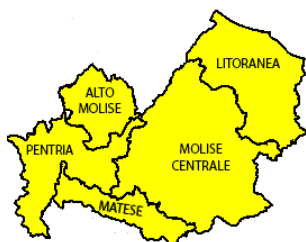
Oggi



Incendi boschivi

Zona	Criticità
Litoranea	GIALLO
Molise Centrale	GIALLO
Matese	GIALLO
Pentria	GIALLO
Alto Molise	GIALLO

Domani



Incendi boschivi

Zona	Criticità
Litoranea	GIALLO
Molise Centrale	GIALLO
Matese	GIALLO
Pentria	GIALLO
Alto Molise	GIALLO

COMUNE DI TORO PROT. N. 0003323 DEL 17-08-2023

C.DA SELVA DEL CAMPO, SNC - 86020 CAMPOCHIARO (CB)



SALA OPERATIVA 0874.7791
 centro.funzionale@mail.regione.molise.it
 sala.operativa@protezionecivile.molise.it

NUMERO VERDE 800 120 021
 regionemolise@cert.regione.molise.it
 sala.operativa@pec.protezionecivile.molise.it

REGIONE MOLISE GIUNTA REGIONALE
 Protocollo Partenza N. 13811/2023 del 16-08-2023
 Doc. Principale - Class. 14.21 - Copia Del Documento Firmato Digitalmente



REGIONE MOLISE

SERVIZIO DI PROTEZIONE CIVILE

CENTRO FUNZIONALE DECENTRATO DEL MOLISE



Direttiva del Presidente del Consiglio dei Ministri del 27.02.2004 "Indirizzi operativi per la gestione organizzativa e funzionale del Sistema di Allertamento Nazionale e Regionale per il rischio idrogeologico e idraulico ai fini di Protezione Civile" - DGR Molise N° 78 del 19.02.2018 "Sistema di Allertamento Multi-Rischio della Regione Molise"

Analizzati i prodotti di previsione meteorologica relativi al documento Previsione Sinottica sull'Italia e la Previsione Quantitativa di precipitazione per le zone di vigilanza meteorologica emesse dal Dipartimento della Protezione Civile, Centro Funzionale Centrale, Settore Meteo, si trasmettono le valutazioni formulate dal Centro Funzionale Decentrato del Molise per il territorio regionale, contenute nell'allegato Bollettino di Vigilanza Regionale.

Pertanto si invitano i soggetti in indirizzo per i rispettivi adempimenti posti a loro carico, a voler adottare le iniziative più opportune. Eventuali ulteriori comunicazioni saranno inoltrate in relazione all'evoluzione delle condizioni meteorologiche. Il presente Bollettino di vigilanza è consultabile sul sito web: www.protezionecivile.molise.it.

**IL DIRETTORE DEL IV DIPARTIMENTO
SERVIZIO PROTEZIONE CIVILE
Dott. Claudio Iocca**

(DOCUMENTO INFORMATICO SOTTOSCRITTO CON FIRMA
DIGITALE AI SENSI DELL'ART. 24 D.LGS 07/03/2005,82)

Lista distribuzione bollettino

- Dipartimento Nazionale della Protezione Civile
- Province (Campobasso e Isernia)
- Prefetture (Campobasso e Isernia)
- A.S.R.E.M.
- Consorzi di Bonifica Piana di Venafro, Destra Trigno-Basso Biferno, Larinese-Basso Biferno, Integrale
- Anas - Società Autostrade - Trenitalia - Enel - SGM Rete Gas - Telecom - SEA - RFI
- A tutti i Comuni della Regione Molise
- Ufficio Territoriale Biodiversità Carabinieri Forestali
- Comando Regionale Carabinieri Forestale Abruzzo e Molise
- Parco Nazionale Abruzzo Lazio e Molise - Settore Mainarde
- Direzione Regionale VV.F.
- Molise Acque - Consorzio Capitanata
- Consorzi per lo Sviluppo Industriale di Campobasso-Bojano, Valle del Biferno, Isernia-Venafro Capitaneria di Porto (Termoli)

C.DA SELVA DEL CAMPO, SNC - 86020 CAMPOCHIARO (CB)



SALA OPERATIVA 0874.7791
centro.funzionale@mail.regione.molise.it
sala.operativa@protezionecivile.molise.it

NUMERO VERDE 800 120 021
regionemolise@cert.regione.molise.it
sala.operativa@pec.protezionecivile.molise.it