



REGIONE MOLISE

SERVIZIO DI PROTEZIONE CIVILE

CENTRO FUNZIONALE DECENTRATO DEL MOLISE



Direttiva del Presidente del Consiglio dei Ministri del 27.02.2004 "Indirizzi operativi per la gestione organizzativa e funzionale del Sistema di Allertamento Nazionale e Regionale per il rischio idrogeologico e idraulico ai fini di Protezione Civile" - DGR Molise N° 78 del 19.02.2018 "Sistema di Allertamento Multi-Rischio della Regione Molise"

Bollettino di Vigilanza

Num. 327 del 22/11/2023

IL PREVISORE:

Giancarlo De Lisi

Inizio validità ore 14:00 del 22/11/2023

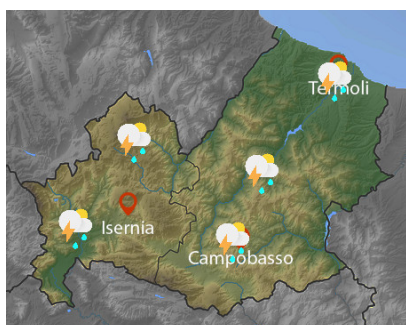
Fine validità ore 23:59 del 23/11/2023

Prossimo Aggiornamento ore 14:00 del 23/11/2023

Previsione Sinottica

Una profonda saccatura ha raggiunto l'Italia portando un peggioramento delle condizioni meteorologiche su gran parte del Paese; al contempo un minimo in quota tende ad isolarsi sul Mediterraneo centrale. In tale contesto, piogge e temporali interesseranno oggi i settori orientali della Sardegna, il versante adriatico del Centro e i settori ionici delle regioni meridionali, mentre al Nord si avranno ampie schiarite. Domani, il miglioramento si estenderà a parte del Centro, ma con precipitazioni sparse ancora sulle regioni meridionali. Venerdì, residue ed isolate precipitazioni al Sud, in attesa di un nuovo peggioramento sul Paese, in arrivo per il fine settimana dai settori balcanici. Venti di burrasca soffieranno dai quadranti settentrionali su gran parte del Paese nei prossimi due giorni, con una temporanea attenuazione venerdì e con un nuovo impulso di Maestrale in arrivo in serata sulla Sardegna. Dopo un generale calo delle temperature nella giornata odierna, assisteremo ad una lieve temporanea ripresa delle stesse.

Previsione meteorologica per oggi 22/11/2023 fino alle ore 23:59 L.T



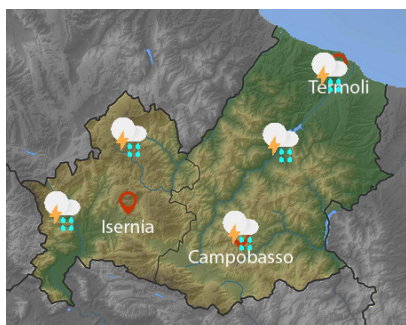
Stato del Cielo: nuvoloso alternato a schiarite con precipitazioni da isolate a sparse, anche a carattere di rovescio o temporale, con quantitativi cumulati da deboli a puntualmente moderati.

Temperature: in sensibile diminuzioni le massime.

Venti: forti o di burrasca nord-orientali specie sul settore costiero

Mare: mosso.

Previsione meteorologica per domani 23/11/2023 fino alle ore 23:59 L.T



Stato del Cielo: nuvoloso da isolate a sparse, anche a carattere di rovescio o temporale, con quantitativi cumulati da deboli a puntualmente moderati .

Temperature: senza variazioni significative.

Venti: tendenti forti nord-orientali sulla zona costiera.

Mare: mosso.

Tendenza: Previsione per il 22/11/2023 (+2D)

Venerdì, residue ed isolate precipitazioni in attesa di un peggioramento nel fine settimana.



C DA SELVA DEL CAMPO, SNC - 86020 CAMPOCHIARO (CB)
SALA OPERATIVA 0874.7791
centro.funzionale@mail.regione.molise.it
sala.operativa@protezionecivile.molise.it

NUMERO VERDE 800 120 021
regionemolise@cert.regione.molise.it
sala.operativa@pec.protezionecivile.molise.it



REGIONE MOLISE

SERVIZIO DI PROTEZIONE CIVILE

CENTRO FUNZIONALE DECENTRATO DEL MOLISE



Direttiva del Presidente del Consiglio dei Ministri del 27.02.2004 "Indirizzi operativi per la gestione organizzativa e funzionale del Sistema di Allertamento Nazionale e Regionale per il rischio idrogeologico e idraulico ai fini di Protezione Civile" - DGR Molise N° 78 del 19.02.2018 "Sistema di Allertamento Multi-Rischio della Regione Molise"

Bollettino di Sintesi delle Criticità

IL PREVISORE:

Giancarlo De Lisi

Inizio validità ore 14:00 del 22/11/2023

Fine validità ore 23:59 del 22/11/2023

Prossimo Aggiornamento ore 14:00 del 23/11/2023

Il Centro Funzionale della Regione Molise:

Valuta le seguenti criticità

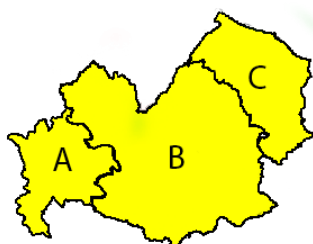
Premesso che: **E' in corso un Avviso di Allerta**

E' in corso un Avviso di allerta seguirà un estensione anche per la giornata di domani giovedì 23 Nov.2023 su tutte le zone di allerta.

- Sulla base della previsione sinottica sull'Italia e della previsione quantitativa di precipitazione per le zone di vigilanza meteorologica emesse in data odierna dal Settore Meteo del Centro Funzionale Centrale del Dipartimento della Protezione Civile;
- Sulla base dei dati disponibili registrati dalla rete di monitoraggio meteoidropluviometrica nelle ultime 24 ore;

Oggi

Zona di Allerta



Tipo Criticità	A	B	C
Idrogeologica	VERDE	VERDE	VERDE
Idraulica	VERDE	VERDE	VERDE
Temporal	GIALLO	GIALLO	VERDE
Vento	VERDE	VERDE	GIALLO
Disagio Bioclimatico	VERDE	VERDE	VERDE



Tipo Criticità	Litorale Molisano
Moto ondoso	GIALLO

C.DA SELVA DEL CAMPO, SNC - 86020 CAMPOCHIARO (CB)



SALA OPERATIVA 0874.7791
centro.funzionale@mail.regione.molise.it
sala.operativa@protezionecivile.molise.it

NUMERO VERDE 800 120 021
regionemolise@cert.regione.molise.it
sala.operativa@pec.protezionecivile.molise.it



REGIONE MOLISE

SERVIZIO DI PROTEZIONE CIVILE

CENTRO FUNZIONALE DECENTRATO DEL MOLISE



Direttiva del Presidente del Consiglio dei Ministri del 27.02.2004 "Indirizzi operativi per la gestione organizzativa e funzionale del Sistema di Allertamento Nazionale e Regionale per il rischio idrogeologico e idraulico ai fini di Protezione Civile" - DGR Molise N° 78 del 19.02.2018 "Sistema di Allertamento Multi-Rischio della Regione Molise"

IL PREVISORE:

Giancarlo De Lisi

Inizio validità ore 00:00 del 23/11/2023
--

Fine validità ore 23:59 del 23/11/2023
--

Prossimo Aggiornamento ore 14:00 del 23/11/2023

Il Centro Funzionale della Regione Molise:

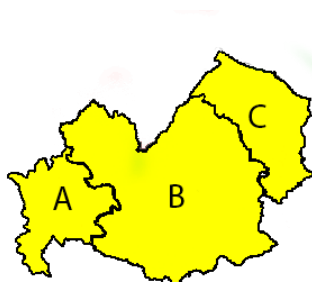
Valuta le seguenti criticità

Premesso che: **E' in corso un Avviso di Allerta**
Venti tendenti forti nord-orientali sulla zona costiera.

- Sulla base della previsione sinottica sull'Italia e della previsione quantitativa di precipitazione per le zone di vigilanza meteorologica emesse in data odierna dal Settore Meteo del Centro Funzionale Centrale del Dipartimento della Protezione Civile;
- Sulla base dei dati disponibili registrati dalla rete di monitoraggio meteoidropluviometrica nelle ultime 24 ore;

Domani

Zona di Allerta



Tipo Criticità	A	B	C
Idrogeologica	GIALLO	GIALLO	GIALLO
Idraulica	VERDE	VERDE	VERDE
Temporal	GIALLO	GIALLO	GIALLO
Vento	VERDE	VERDE	GIALLO
Disagio Bioclimatico	VERDE	VERDE	VERDE



Tipo Criticità	Litorale Molisano
Moto ondoso	GIALLO

C.DA SELVA DEL CAMPO, SNC - 86020 CAMPOCHIARO (CB)



SALA OPERATIVA 0874.7791
centro.funzionale@mail.regione.molise.it
sala.operativa@protezionecivile.molise.it

NUMERO VERDE 800 120 021
regionemolise@cert.regione.molise.it
sala.operativa@pec.protezionecivile.molise.it



REGIONE MOLISE

SERVIZIO DI PROTEZIONE CIVILE

CENTRO FUNZIONALE DECENTRATO DEL MOLISE



Direttiva del Presidente del Consiglio dei Ministri del 27.02.2004 "Indirizzi operativi per la gestione organizzativa e funzionale del Sistema di Allertamento Nazionale e Regionale per il rischio idrogeologico e idraulico ai fini di Protezione Civile" - DGR Molise N° 78 del 19.02.2018 "Sistema di Allertamento Multi-Rischio della Regione Molise"

Criticità incendi Boschivi

Oggi



Incendi boschivi

Zona	Criticità
Litoranea	VERDE
Molise Centrale	VERDE
Matese	VERDE
Pentria	VERDE
Alto Molise	VERDE

Domani



Incendi boschivi

Zona	Criticità
Litoranea	VERDE
Molise Centrale	VERDE
Matese	VERDE
Pentria	VERDE
Alto Molise	VERDE

C.DA SELVA DEL CAMPO, SNC - 86020 CAMPOCHIARO (CB)



SALA OPERATIVA 0874.7791
centro.funzionale@mail.regione.molise.it
sala.operativa@protezionecivile.molise.it

NUMERO VERDE 800 120 021
regionemolise@cert.regione.molise.it
sala.operativa@pec.protezionecivile.molise.it



REGIONE MOLISE

SERVIZIO DI PROTEZIONE CIVILE

CENTRO FUNZIONALE DECENTRATO DEL MOLISE



Direttiva del Presidente del Consiglio dei Ministri del 27.02.2004 "Indirizzi operativi per la gestione organizzativa e funzionale del Sistema di Allertamento Nazionale e Regionale per il rischio idrogeologico e idraulico ai fini di Protezione Civile" - DGR Molise N° 78 del 19.02.2018 "Sistema di Allertamento Multi-Rischio della Regione Molise"

Analizzati i prodotti di previsione meteorologica relativi al documento Previsione Sinottica sull'Italia e la Previsione Quantitativa di precipitazione per le zone di vigilanza meteorologica emesse dal Dipartimento della Protezione Civile, Centro Funzionale Centrale, Settore Meteo, si trasmettono le valutazioni formulate dal Centro Funzionale Decentrato del Molise per il territorio regionale, contenute nell'allegato Bollettino di Vigilanza Regionale.

Pertanto si invitano i soggetti in indirizzo per i rispettivi adempimenti posti a loro carico, a voler adottare le iniziative più opportune. Eventuali ulteriori comunicazioni saranno inoltrate in relazione all'evoluzione delle condizioni meteorologiche. Il presente Bollettino di vigilanza è consultabile sul sito web: www.protezionecivile.molise.it.

IL DIRETTORE DEL IV DIPARTIMENTO SERVIZIO PROTEZIONE CIVILE

Dott. Claudio Iocca

(DOCUMENTO INFORMATICO SOTTOSCRITTO CON FIRMA
DIGITALE AI SENSI DELL'ART. 24 D.LGS 07/03/2005,82)

Lista distribuzione bollettino

- Dipartimento Nazionale della Protezione Civile
- Province (Campobasso e Isernia)
- Prefetture (Campobasso e Isernia)
- A.S.R.E.M.
- Consorzi di Bonifica Piana di Venafro, Destra Trigno-Basso Biferno, Larinese-Basso Biferno, Integrale
- Anas - Società Autostrade - Trenitalia - Enel - SGM Rete Gas - Telecom - SEA - RFI
- A tutti i Comuni della Regione Molise
- Ufficio Territoriale Biodiversità Carabinieri Forestali
- Comando Regionale Carabinieri Forestale Abruzzo e Molise
- Parco Nazionale Abruzzo Lazio e Molise - Settore Mainarde
- Direzione Regionale VV.F.
- Molise Acque - Consorzio Capitanata
- Consorzi per lo Sviluppo Industriale di Campobasso-Bojano, Valle del Biferno, Isernia-Venafro Capitaneria di Porto (Termoli)

C.DA SELVA DEL CAMPO, SNC - 86020 CAMPOCHIARO (CB)



SALA OPERATIVA 0874.7791
centro.funzionale@mail.regione.molise.it
sala.operativa@protezionecivile.molise.it

NUMERO VERDE 800 120 021
regionemolise@cert.regione.molise.it
sala.operativa@pec.protezionecivile.molise.it