



# REGIONE MOLISE

## SERVIZIO DI PROTEZIONE CIVILE

### CENTRO FUNZIONALE DECENTRATO DEL MOLISE



Direttiva del Presidente del Consiglio dei Ministri del 27.02.2004 "Indirizzi operativi per la gestione organizzativa e funzionale del Sistema di Allertamento Nazionale e Regionale per il rischio idrogeologico e idraulico ai fini di Protezione Civile" - DGR Molise N° 78 del 19.02.2018 "Sistema di Allertamento Multi-Rischio della Regione Molise"

## Bollettino di Vigilanza

Num. 156 del 05/06/2023

**IL PREVISORE:**

**Giancarlo De Lisi**

Inizio validità ore 14:00 del 05/06/2023

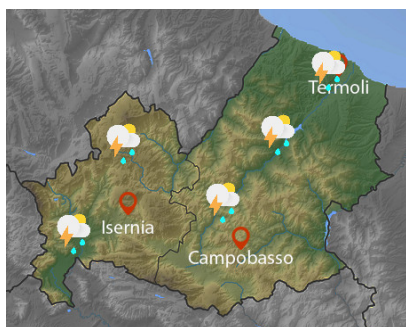
Fine validità ore 23:59 del 06/06/2023

Prossimo Aggiornamento ore 14:00 del 06/06/2023

### Previsione Sinottica

La circolazione depressionaria presente sul Mediterraneo centro-occidentale, continua a causare condizioni di spiccata instabilità atmosferica su gran parte del nostro Paese, oggi le precipitazioni insisteranno sulle regioni centro-settentrionali, mentre saranno più isolate al Sud, ma con tendenza all'accentuazione sulla Sicilia. Domani un temporaneo approfondimento di un minimo in quota determinerà ancora piogge e temporali sparsi al Centro-Sud, specie sulla Sicilia, e su Appennino settentrionale e Triveneto. Mercoledì il graduale aumento del geopotenziale favorirà l'attenuazione della fenomenologia seppur ancora presente nelle aree interne e montuose durante le ore centrali della giornata. La ventilazione oggi rinforzerà temporaneamente da est sulla Sicilia meridionale, mentre altrove si manterrà in prevalenza debole variabile.

### Previsione meteorologica per oggi 05/06/2023 fino alle ore 23:59 L.T



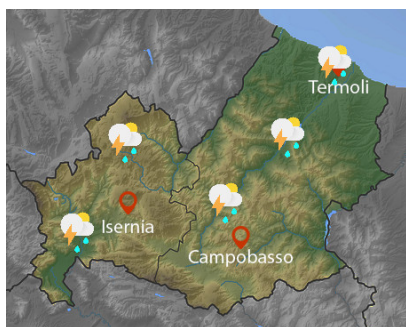
**Stato del Cielo:** Nuvoloso con precipitazioni da isolate a sparse, anche a carattere di rovescio o temporale, con quantitativi cumulati generalmente deboli, fino a puntualmente moderati.

**Temperature:** senza variazioni significative.

**Venti:** deboli dai quadranti nord-orientali.

**Mare:** da poco mosso a mosso.

### Previsione meteorologica per domani 06/06/2023 fino alle ore 23:59 L.T



**Stato del Cielo:** nuvoloso alternato a schiarite con precipitazioni sparse, a prevalente carattere di rovescio o temporale, specie sui settori interni e a ridosso dei rilievi, con quantitativi cumulati puntualmente moderati.

**Temperature:** senza variazioni significative.

**Venti:** deboli settentrionali in rotazione ai quadranti nord-orientali;

**Mare:** poco mosso.

### Tendenza: Previsione per il 05/06/2023 (+2D)

Mercoledì persistono le condizioni di spiccata variabilità.



C.DA SELVA DEL CAMPO, SNC - 86020 CAMPOCHIARO (CB)

SALA OPERATIVA 0874.7791  
centro.funzionale@mail.regione.molise.it  
sala.operativa@protezionecivile.molise.it

NUMERO VERDE 800 120 021  
regionemolise@cert.regione.molise.it  
sala.operativa@pec.protezionecivile.molise.it



# REGIONE MOLISE

## SERVIZIO DI PROTEZIONE CIVILE

### CENTRO FUNZIONALE DECENTRATO DEL MOLISE



Direttiva del Presidente del Consiglio dei Ministri del 27.02.2004 "Indirizzi operativi per la gestione organizzativa e funzionale del Sistema di Allertamento Nazionale e Regionale per il rischio idrogeologico e idraulico ai fini di Protezione Civile" - DGR Molise N° 78 del 19.02.2018 "Sistema di Allertamento Multi-Rischio della Regione Molise"

## Bollettino di Sintesi delle Criticità

**IL PREVISORE:**

**Giancarlo De Lisi**

Inizio validità ore 14:00 del 05/06/2023

Fine validità ore 23:59 del 05/06/2023

Prossimo Aggiornamento ore 14:00 del 06/06/2023

### Il Centro Funzionale della Regione Molise:

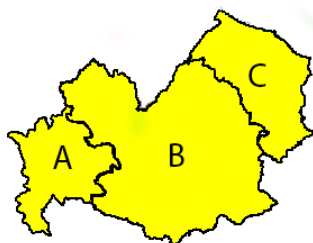
#### Valuta le seguenti criticità

Premesso che: **E' in corso un Avviso di Allerta**

- Sulla base della previsione sinottica sull'Italia e della previsione quantitativa di precipitazione per le zone di vigilanza meteorologica emesse in data odierna dal Settore Meteo del Centro Funzionale Centrale del Dipartimento della Protezione Civile;
- Sulla base dei dati disponibili registrati dalla rete di monitoraggio meteoidropluviometrica nelle ultime 24 ore;

**Oggi**

**Zona di Allerta**



Tipo Criticità	A	B	C
Idrogeologica	GIALLO	GIALLO	GIALLO
Idraulica	VERDE	VERDE	VERDE
Temporal	GIALLO	GIALLO	GIALLO
Vento	VERDE	VERDE	VERDE
Disagio Bioclimatico	VERDE	VERDE	VERDE



Tipo Criticità	Litorale Molisano
Moto ondoso	GIALLO

C.DA SELVA DEL CAMPO, SNC - 86020 CAMPOCHIARO (CB)



SALA OPERATIVA 0874.7791  
centro.funzionale@mail.regione.molise.it  
sala.operativa@protezionecivile.molise.it

NUMERO VERDE 800 120 021  
regionemolise@cert.regione.molise.it  
sala.operativa@pec.protezionecivile.molise.it



# REGIONE MOLISE

## SERVIZIO DI PROTEZIONE CIVILE

### CENTRO FUNZIONALE DECENTRATO DEL MOLISE



Direttiva del Presidente del Consiglio dei Ministri del 27.02.2004 "Indirizzi operativi per la gestione organizzativa e funzionale del Sistema di Allertamento Nazionale e Regionale per il rischio idrogeologico e idraulico ai fini di Protezione Civile" - DGR Molise N° 78 del 19.02.2018 "Sistema di Allertamento Multi-Rischio della Regione Molise"

#### IL PREVISORE:

**Giancarlo De Lisi**

Inizio validità ore 00:00 del 06/06/2023

Fine validità ore 23:59 del 06/06/2023

Prossimo Aggiornamento ore 14:00 del 06/06/2023

#### Il Centro Funzionale della Regione Molise:

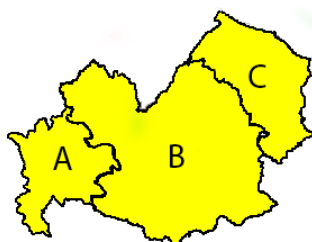
#### Valuta le seguenti criticità

Premesso che: **E' in corso un Avviso di Allerta**

- Sulla base della previsione sinottica sull'Italia e della previsione quantitativa di precipitazione per le zone di vigilanza meteorologica emesse in data odierna dal Settore Meteo del Centro Funzionale Centrale del Dipartimento della Protezione Civile;
- Sulla base dei dati disponibili registrati dalla rete di monitoraggio meteoidropluviometrica nelle ultime 24 ore;

#### Domani

#### Zona di Allerta



Tipo Criticità	A	B	C
Idrogeologica	VERDE	GIALLO	VERDE
Idraulica	VERDE	VERDE	VERDE
Temporal	GIALLO	GIALLO	GIALLO
Vento	VERDE	VERDE	VERDE
Disagio Bioclimatico	VERDE	VERDE	VERDE



Tipo Criticità	Litorale Molisano
Moto ondoso	VERDE

C.DA SELVA DEL CAMPO, SNC - 86020 CAMPOCHIARO (CB)



SALA OPERATIVA 0874.7791  
centro.funzionale@mail.regione.molise.it  
sala.operativa@protezionecivile.molise.it

NUMERO VERDE 800 120 021  
regionemolise@cert.regione.molise.it  
sala.operativa@pec.protezionecivile.molise.it



# REGIONE MOLISE

## SERVIZIO DI PROTEZIONE CIVILE

### CENTRO FUNZIONALE DECENTRATO DEL MOLISE



Direttiva del Presidente del Consiglio dei Ministri del 27.02.2004 "Indirizzi operativi per la gestione organizzativa e funzionale del Sistema di Allertamento Nazionale e Regionale per il rischio idrogeologico e idraulico ai fini di Protezione Civile" - DGR Molise N° 78 del 19.02.2018 "Sistema di Allertamento Multi-Rischio della Regione Molise"

### Criticità incendi Boschivi

#### Oggi



#### Incendi boschivi

Zona	Criticità
Litoranea	VERDE
Molise Centrale	VERDE
Matese	VERDE
Pentria	VERDE
Alto Molise	VERDE

#### Domani



#### Incendi boschivi

Zona	Criticità
Litoranea	VERDE
Molise Centrale	VERDE
Matese	VERDE
Pentria	VERDE
Alto Molise	VERDE

REGIONE MOLISE GIUNTA REGIONALE  
Protocollo Partenza N. 92499/2023 del 05-06-2023  
Doc. Principale - Class. 14.21 - Copia Del Documento Firmato Digitalmente

COMUNE DI TORO PROT. N. 0002286 DEL 06-06-2023

C.DA SELVA DEL CAMPO, SNC - 86020 CAMPOCHIARO (CB)



SALA OPERATIVA 0874.7791  
centro.funzionale@mail.regione.molise.it  
sala.operativa@protezionecivile.molise.it

NUMERO VERDE 800 120 021  
regionemolise@cert.regione.molise.it  
sala.operativa@pec.protezionecivile.molise.it



**REGIONE MOLISE**  
**SERVIZIO DI PROTEZIONE CIVILE**  
**CENTRO FUNZIONALE DECENTRATO DEL MOLISE**



Direttiva del Presidente del Consiglio dei Ministri del 27.02.2004 "Indirizzi operativi per la gestione organizzativa e funzionale del Sistema di Allertamento Nazionale e Regionale per il rischio idrogeologico e idraulico ai fini di Protezione Civile" - DGR Molise N° 78 del 19.02.2018 "Sistema di Allertamento Multi-Rischio della Regione Molise"

Analizzati i prodotti di previsione meteorologica relativi al documento Previsione Sinottica sull'Italia e la Previsione Quantitativa di precipitazione per le zone di vigilanza meteorologica emesse dal Dipartimento della Protezione Civile, Centro Funzionale Centrale, Settore Meteo, si trasmettono le valutazioni formulate dal Centro Funzionale Decentrato del Molise per il territorio regionale, contenute nell'allegato Bollettino di Vigilanza Regionale.

Pertanto si invitano i soggetti in indirizzo per i rispettivi adempimenti posti a loro carico, a voler adottare le iniziative più opportune. Eventuali ulteriori comunicazioni saranno inoltrate in relazione all'evoluzione delle condizioni meteorologiche. Il presente Bollettino di vigilanza è consultabile sul sito web: [www.protezionecivile.molise.it](http://www.protezionecivile.molise.it).

**IL DIRETTORE DEL IV DIPARTIMENTO  
SERVIZIO PROTEZIONE CIVILE**  
**Arch. Manuele Brasiello**

(DOCUMENTO INFORMATICO SOTTOSCRITTO CON FIRMA  
DIGITALE AI SENSI DELL'ART. 24 D.LGS 07/03/2005,82)

### **Lista distribuzione bollettino**

- Dipartimento Nazionale della Protezione Civile
- Province (Campobasso e Isernia)
- Prefetture (Campobasso e Isernia)
- A.S.R.E.M.
- Consorzi di Bonifica Piana di Venafro, Destra Trigno-Basso Biferno, Larinese-Basso Biferno, Integrale
- Anas - Società Autostrade - Trenitalia - Enel - SGM Rete Gas - Telecom - SEA - RFI
- A tutti i Comuni della Regione Molise
- Ufficio Territoriale Biodiversità Carabinieri Forestali
- Comando Regionale Carabinieri Forestale Abruzzo e Molise
- Parco Nazionale Abruzzo Lazio e Molise - Settore Mainarde
- Direzione Regionale VV.F.
- Molise Acque - Consorzio Capitanata
- Consorzi per lo Sviluppo Industriale di Campobasso-Bojano, Valle del Biferno, Isernia-Venafro Capitaneria di Porto (Termoli)

C.DA SELVA DEL CAMPO, SNC - 86020 CAMPOCHIARO (CB)



SALA OPERATIVA 0874.7791  
[centro.funzionale@mail.regione.molise.it](mailto:centro.funzionale@mail.regione.molise.it)  
[sala.operativa@protezionecivile.molise.it](mailto:sala.operativa@protezionecivile.molise.it)

NUMERO VERDE 800 120 021  
[regionemolise@cert.regione.molise.it](mailto:regionemolise@cert.regione.molise.it)  
[sala.operativa@pec.protezionecivile.molise.it](mailto:sala.operativa@pec.protezionecivile.molise.it)