



# REGIONE MOLISE

## SERVIZIO DI PROTEZIONE CIVILE

### CENTRO FUNZIONALE DECENTRATO DEL MOLISE



Direttiva del Presidente del Consiglio dei Ministri del 27.02.2004 "Indirizzi operativi per la gestione organizzativa e funzionale del Sistema di Allertamento Nazionale e Regionale per il rischio idrogeologico e idraulico ai fini di Protezione Civile" - DGR Molise N° 78 del 19.02.2018 "Sistema di Allertamento Multi-Rischio della Regione Molise"

## Bollettino di Vigilanza

Num. 161 del 10/06/2023

**IL PREVISORE:**  
**Antonio Cardillo**

Inizio validità ore 14:00 del 10/06/2023

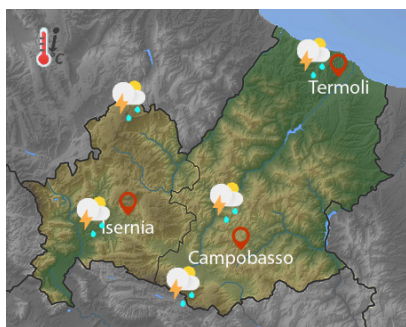
Fine validità ore 23:59 del 11/06/2023

Prossimo Aggiornamento ore 14:00 del 11/06/2023

### Previsione Sinottica

La persistenza di un flusso occidentale a lieve curvatura ciclonica continua a favorire condizioni di tempo parzialmente instabile anche sul nostro Paese, specie durante le ore centrali della giornata sulle aree interne del Centro-Nord. Domani la curvatura ciclonica in quota determinerà ancora rovesci e temporali sparsi, in particolare nel pomeriggio sulle zone interne e montuose del Sud peninsulare ed in serata sulle pianure del Nord. Lunedì le precipitazioni insisteranno sulle regioni settentrionali ed in maniera più attenuata sulle restanti regioni, specie al Sud favorite da una ventilazione moderata dai quadranti settentrionali. Le temperature massime subiranno oggi una locale sensibile diminuzione per poi aumentare lievemente nelle giornate successive.

### Previsione meteorologica per oggi 10/06/2023 fino alle ore 23:59 L.T



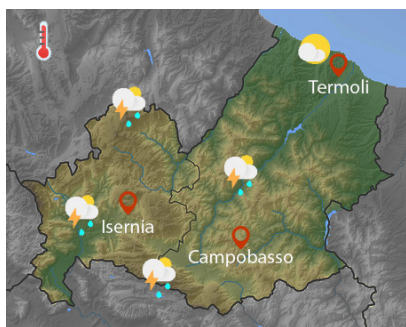
**Stato del Cielo:** Precipitazioni da isolate a sparse, a prevalente carattere di rovescio o temporale, specie sulle aree interne della regione. I quantitativi cumulati risulteranno da deboli a puntualmente moderati. Possibilità di fenomeni grandinigeni.

**Temperature:** Massime in locale sensibile diminuzione, fino a localmente marcata.

**Venti:** Deboli variabili, in intensificazione durante i fenomeni.

**Mare:** Poco mosso.

### Previsione meteorologica per domani 11/06/2023 fino alle ore 23:59 L.T



**Stato del Cielo:** Precipitazioni da isolate a sparse, a prevalente carattere di rovescio o temporale, con quantitativi cumulati da deboli a puntualmente moderati sui settori centro occidentali della regione.

**Temperature:** Massime in locale sensibile aumento.

**Venti:** Deboli variabili, in intensificazione durante i fenomeni.

**Mare:** Poco mosso.

### Tendenza: Previsione per il 10/06/2023 (+2D)

Persistono condizioni di spiccata instabilità ad evoluzione diurna.



C.DA SELVA DEL CAMPO, SNC - 86020 CAMPOCHIARO (CB)

SALA OPERATIVA 0874.7791  
centro.funzionale@mail.regione.molise.it  
sala.operativa@protezionecivile.molise.it

NUMERO VERDE 800 120 021  
regionemolise@cert.regione.molise.it  
sala.operativa@pec.protezionecivile.molise.it



# REGIONE MOLISE

## SERVIZIO DI PROTEZIONE CIVILE

### CENTRO FUNZIONALE DECENTRATO DEL MOLISE



Direttiva del Presidente del Consiglio dei Ministri del 27.02.2004 "Indirizzi operativi per la gestione organizzativa e funzionale del Sistema di Allertamento Nazionale e Regionale per il rischio idrogeologico e idraulico ai fini di Protezione Civile" - DGR Molise N° 78 del 19.02.2018 "Sistema di Allertamento Multi-Rischio della Regione Molise"

## Bollettino di Sintesi delle Criticità

**IL PREVISORE:**

**Antonio Cardillo**

Inizio validità ore 14:00 del 10/06/2023

Fine validità ore 23:59 del 10/06/2023

Prossimo Aggiornamento ore 14:00 del 11/06/2023

### Il Centro Funzionale della Regione Molise:

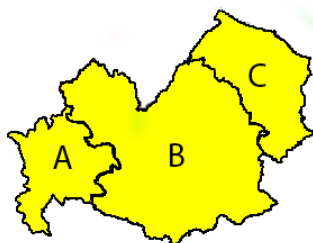
#### Valuta le seguenti criticità

Premesso che: **E' in corso un Avviso di Allerta**

- Sulla base della previsione sinottica sull'Italia e della previsione quantitativa di precipitazione per le zone di vigilanza meteorologica emesse in data odierna dal Settore Meteo del Centro Funzionale Centrale del Dipartimento della Protezione Civile;
- Sulla base dei dati disponibili registrati dalla rete di monitoraggio meteoidropluviometrica nelle ultime 24 ore;

**Oggi**

**Zona di Allerta**



Tipo Criticità	A	B	C
Idrogeologica	GIALLO	GIALLO	GIALLO
Idraulica	VERDE	VERDE	VERDE
Temporalmente	GIALLO	GIALLO	GIALLO
Vento	VERDE	VERDE	VERDE
Disagio Bioclimatico	VERDE	VERDE	VERDE



Tipo Criticità	Litorale Molisano
Moto ondoso	VERDE

C.DA SELVA DEL CAMPO, SNC - 86020 CAMPOCHIARO (CB)



SALA OPERATIVA 0874.7791  
centro.funzionale@mail.regione.molise.it  
sala.operativa@protezionecivile.molise.it

NUMERO VERDE 800 120 021  
regionemolise@cert.regione.molise.it  
sala.operativa@pec.protezionecivile.molise.it



# REGIONE MOLISE

## SERVIZIO DI PROTEZIONE CIVILE

### CENTRO FUNZIONALE DECENTRATO DEL MOLISE



Direttiva del Presidente del Consiglio dei Ministri del 27.02.2004 "Indirizzi operativi per la gestione organizzativa e funzionale del Sistema di Allertamento Nazionale e Regionale per il rischio idrogeologico e idraulico ai fini di Protezione Civile" - DGR Molise N° 78 del 19.02.2018 "Sistema di Allertamento Multi-Rischio della Regione Molise"

#### IL PREVISORE:

**Antonio Cardillo**

Inizio validità ore 00:00 del 11/06/2023

Fine validità ore 23:59 del 11/06/2023

Prossimo Aggiornamento ore 14:00 del 11/06/2023

#### Il Centro Funzionale della Regione Molise:

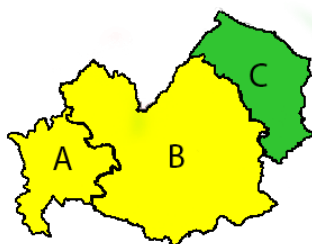
#### Valuta le seguenti criticità

Premesso che: **E' in corso un Avviso di Allerta**

- Sulla base della previsione sinottica sull'Italia e della previsione quantitativa di precipitazione per le zone di vigilanza meteorologica emesse in data odierna dal Settore Meteo del Centro Funzionale Centrale del Dipartimento della Protezione Civile;
- Sulla base dei dati disponibili registrati dalla rete di monitoraggio meteoidropluviometrica nelle ultime 24 ore;

#### Domani

#### Zona di Allerta



Tipo Criticità	A	B	C
Idrogeologica	GIALLO	GIALLO	VERDE
Idraulica	VERDE	VERDE	VERDE
Temporal	GIALLO	GIALLO	VERDE
Vento	VERDE	VERDE	VERDE
Disagio Bioclimatico	VERDE	VERDE	VERDE



Tipo Criticità	Litorale Molisano
Moto ondoso	VERDE

C.DA SELVA DEL CAMPO, SNC - 86020 CAMPOCHIARO (CB)



SALA OPERATIVA 0874.7791  
centro.funzionale@mail.regione.molise.it  
sala.operativa@protezionecivile.molise.it

NUMERO VERDE 800 120 021  
regionemolise@cert.regione.molise.it  
sala.operativa@pec.protezionecivile.molise.it



# REGIONE MOLISE

## SERVIZIO DI PROTEZIONE CIVILE

### CENTRO FUNZIONALE DECENTRATO DEL MOLISE



Direttiva del Presidente del Consiglio dei Ministri del 27.02.2004 "Indirizzi operativi per la gestione organizzativa e funzionale del Sistema di Allertamento Nazionale e Regionale per il rischio idrogeologico e idraulico ai fini di Protezione Civile" - DGR Molise N° 78 del 19.02.2018 "Sistema di Allertamento Multi-Rischio della Regione Molise"

### Criticità incendi Boschivi

**Oggi**



**Incendi boschivi**

Zona	Criticità
Litoranea	VERDE
Molise Centrale	VERDE
Matese	VERDE
Pentria	VERDE
Alto Molise	VERDE

**Domani**



**Incendi boschivi**

Zona	Criticità
Litoranea	VERDE
Molise Centrale	VERDE
Matese	VERDE
Pentria	VERDE
Alto Molise	VERDE

C.DA SELVA DEL CAMPO, SNC - 86020 CAMPOCHIARO (CB)



SALA OPERATIVA 0874.7791  
centro.funzionale@mail.regione.molise.it  
sala.operativa@protezionecivile.molise.it

NUMERO VERDE 800 120 021  
regionemolise@cert.regione.molise.it  
sala.operativa@pec.protezionecivile.molise.it



# REGIONE MOLISE

## SERVIZIO DI PROTEZIONE CIVILE

### CENTRO FUNZIONALE DECENTRATO DEL MOLISE



Direttiva del Presidente del Consiglio dei Ministri del 27.02.2004 "Indirizzi operativi per la gestione organizzativa e funzionale del Sistema di Allertamento Nazionale e Regionale per il rischio idrogeologico e idraulico ai fini di Protezione Civile" - DGR Molise N° 78 del 19.02.2018 "Sistema di Allertamento Multi-Rischio della Regione Molise"

Analizzati i prodotti di previsione meteorologica relativi al documento Previsione Sinottica sull'Italia e la Previsione Quantitativa di precipitazione per le zone di vigilanza meteorologica emesse dal Dipartimento della Protezione Civile, Centro Funzionale Centrale, Settore Meteo, si trasmettono le valutazioni formulate dal Centro Funzionale Decentrato del Molise per il territorio regionale, contenute nell'allegato Bollettino di Vigilanza Regionale.

Pertanto si invitano i soggetti in indirizzo per i rispettivi adempimenti posti a loro carico, a voler adottare le iniziative più opportune. Eventuali ulteriori comunicazioni saranno inoltrate in relazione all'evoluzione delle condizioni meteorologiche. Il presente Bollettino di vigilanza è consultabile sul sito web: [www.protezionecivile.molise.it](http://www.protezionecivile.molise.it).

**IL DIRETTORE DEL IV DIPARTIMENTO  
SERVIZIO PROTEZIONE CIVILE  
Arch. Manuele Brasiello**

(DOCUMENTO INFORMATICO SOTTOSCRITTO CON FIRMA  
DIGITALE AI SENSI DELL'ART. 24 D.LGS 07/03/2005,82)

### Lista distribuzione bollettino

- Dipartimento Nazionale della Protezione Civile
- Province (Campobasso e Isernia)
- Prefetture (Campobasso e Isernia)
- A.S.R.E.M.
- Consorzi di Bonifica Piana di Venafro, Destra Trigno-Basso Biferno, Larinese-Basso Biferno, Integrale
- Anas - Società Autostrade - Trenitalia - Enel - SGM Rete Gas - Telecom - SEA - RFI
- A tutti i Comuni della Regione Molise
- Ufficio Territoriale Biodiversità Carabinieri Forestali
- Comando Regionale Carabinieri Forestale Abruzzo e Molise
- Parco Nazionale Abruzzo Lazio e Molise - Settore Mainarde
- Direzione Regionale VV.F.
- Molise Acque - Consorzio Capitanata
- Consorzi per lo Sviluppo Industriale di Campobasso-Bojano, Valle del Biferno, Isernia-Venafro Capitaneria di Porto (Termoli)

C.DA SELVA DEL CAMPO, SNC - 86020 CAMPOCHIARO (CB)



SALA OPERATIVA 0874.7791  
[centro.funzionale@mail.regione.molise.it](mailto:centro.funzionale@mail.regione.molise.it)  
[sala.operativa@protezionecivile.molise.it](mailto:sala.operativa@protezionecivile.molise.it)

NUMERO VERDE 800 120 021  
[regionemolise@cert.regione.molise.it](mailto:regionemolise@cert.regione.molise.it)  
[sala.operativa@pec.protezionecivile.molise.it](mailto:sala.operativa@pec.protezionecivile.molise.it)