



REGIONE MOLISE

SERVIZIO DI PROTEZIONE CIVILE

CENTRO FUNZIONALE DECENTRATO DEL MOLISE



Direttiva del Presidente del Consiglio dei Ministri del 27.02.2004 "Indirizzi operativi per la gestione organizzativa e funzionale del Sistema di Allertamento Nazionale e Regionale per il rischio idrogeologico e idraulico ai fini di Protezione Civile" - DGR Molise N° 78 del 19.02.2018 "Sistema di Allertamento Multi-Rischio della Regione Molise"

Bollettino di Vigilanza

Num. 163 del 12/06/2023

IL PREVISORE:
Pellegrino Mauro

Inizio validità ore 14:00 del 12/06/2023

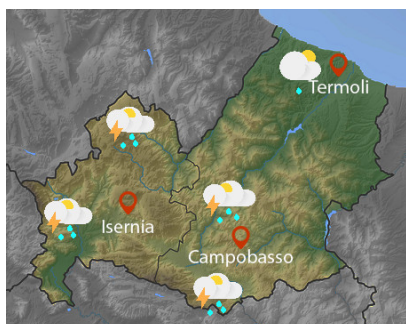
Fine validità ore 23:59 del 13/06/2023

Prossimo Aggiornamento ore 14:00 del 13/06/2023

Previsione Sinottica

Sull'Italia, permane un campo lasco a debole curvatura ciclonica che risente anche dell'interazione con un minimo in quota presente sull'area balcanica e che favorisce condizioni di instabilità atmosferica, specie durante le ore centrali della giornata e sulle zone interne e montuose. Nel contempo, dal pomeriggio di oggi un altro minimo dal Golfo di Bisaglia comincerà ad avvicinarsi al nostro territorio preceduto da correnti sempre via via più umide ed instabili, con un peggioramento più significativo sulle regioni di Nord-Ovest. Domani, rovesci e temporali da sparsi a diffusi interesseranno ancora il Nord-Ovest, i settori alpini e le regioni centrali del versante tirrenico, mentre invece saranno più isolati e ad evoluzione diurna sulle zone interne del resto del Paese. I venti saranno dapprima deboli o al più moderati dai quadranti settentrionali per poi ruotare dai quadranti meridionali, di conseguenza le temperature si presenteranno in graduale calo al Centro-Nord.

Previsione meteorologica per oggi 12/06/2023 fino alle ore 23:59 L.T



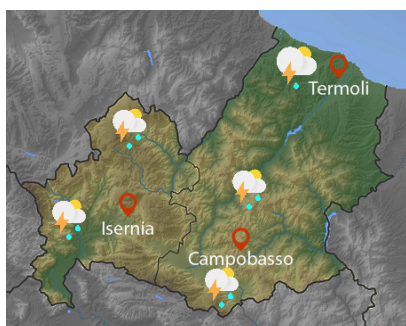
Stato del Cielo: irregolarmente nuvoloso, nel pomeriggio formazione di addensamenti soprattutto sui settori centro-occidentali, ed a ridosso dei rilievi, con precipitazioni da isolate a sparse anche a carattere di rovescio o temporale ad evoluzione pomeridiana, con quantitativi cumulati da deboli fino a puntualmente moderati sui settori occidentali e centrali.

Temperature: in lieve aumento nei valori massimi stazionarie le minime.

Venti: deboli settentrionali con locali rinforzi lungo i settori costieri.

Mare: mosso.

Previsione meteorologica per domani 13/06/2023 fino alle ore 23:59 L.T



Stato del Cielo: aumento progressivo della nuvolosità nel corso della mattinata soprattutto sui settori centro-occidentali, con precipitazioni da isolate a sparse, anche a carattere di rovescio o temporale, con quantitativi cumulati da deboli, fino a puntualmente moderati sui settori centro-occidentali. Temporanee schiarite serali.

Temperature: senza variazioni di rilievo.

Venti: deboli di direzione variabile, con prevalenza del regime di brezza nelle ore più calde lungo le coste.

Mare: da poco mosso a mosso.

Tendenza: Previsione per il 12/06/2023 (+2D)

Mercoledì, prevarrà l'azione di un sistema instabile occidentale, il cui centro d'azione si posizionerà tra le Baleari e la Sardegna, portando tempo spiccatamente perturbato su gran parte del Territorio Italiano.

C.DA SELVA DEL CAMPO, SNC - 86020 CAMPOCHIARO (CB)



SALA OPERATIVA 0874.7791
centro.funzionale@mail.regione.molise.it
sala.operativa@protezionecivile.molise.it

NUMERO VERDE 800 120 021
regionemolise@cert.regione.molise.it
sala.operativa@pec.protezionecivile.molise.it



REGIONE MOLISE
SERVIZIO DI PROTEZIONE CIVILE
CENTRO FUNZIONALE DECENTRATO DEL MOLISE



Direttiva del Presidente del Consiglio dei Ministri del 27.02.2004 "Indirizzi operativi per la gestione organizzativa e funzionale del Sistema di Allertamento Nazionale e Regionale per il rischio idrogeologico e idraulico ai fini di Protezione Civile" - DGR Molise N° 78 del 19.02.2018 "Sistema di Allertamento Multi-Rischio della Regione Molise"

Bollettino di Sintesi delle Criticità

IL PREVISORE:

Pellegrino Mauro

Inizio validità ore 14:00 del 12/06/2023
--

Fine validità ore 23:59 del 12/06/2023
--

Prossimo Aggiornamento ore 14:00 del 13/06/2023

Il Centro Funzionale della Regione Molise:

Valuta le seguenti criticità

Premesso che: **E' in corso un Avviso di Allerta**

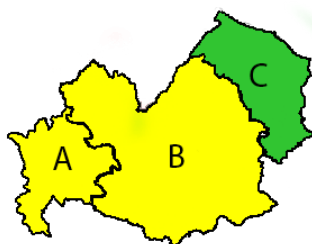
Previste precipitazioni da isolate a sparse anche a carattere di rovescio o temporale ad evoluzione pomeridiana, con quantitativi cumulati da deboli fino a puntualmente moderati sui settori occidentali e centrali.

E' attiva la fase di preallerta del P.E.D. dell'invaso di Ponte Liscione di Guardialfiera.

- Sulla base della previsione sinottica sull'Italia e della previsione quantitativa di precipitazione per le zone di vigilanza meteorologica emesse in data odierna dal Settore Meteo del Centro Funzionale Centrale del Dipartimento della Protezione Civile;
- Sulla base dei dati disponibili registrati dalla rete di monitoraggio meteoidropluviometrica nelle ultime 24 ore;

Oggi

Zona di Allerta



Tipo Criticità	A	B	C
Idrogeologica	GIALLO	GIALLO	VERDE
Idraulica	VERDE	VERDE	VERDE
Temporali	GIALLO	GIALLO	VERDE
Vento	VERDE	VERDE	VERDE
Disagio Bioclimatico	VERDE	VERDE	VERDE



Tipo Criticità	Litorale Molisano
Moto ondoso	VERDE

C.DA SELVA DEL CAMPO, SNC - 86020 CAMPOCHIARO (CB)



SALA OPERATIVA 0874.7791
 centro.funzionale@mail.regione.molise.it
 sala.operativa@protezionecivile.molise.it

NUMERO VERDE 800 120 021
 regionemolise@cert.regione.molise.it
 sala.operativa@pec.protezionecivile.molise.it



REGIONE MOLISE

SERVIZIO DI PROTEZIONE CIVILE

CENTRO FUNZIONALE DECENTRATO DEL MOLISE



Direttiva del Presidente del Consiglio dei Ministri del 27.02.2004 "Indirizzi operativi per la gestione organizzativa e funzionale del Sistema di Allertamento Nazionale e Regionale per il rischio idrogeologico e idraulico ai fini di Protezione Civile" - DGR Molise N° 78 del 19.02.2018 "Sistema di Allertamento Multi-Rischio della Regione Molise"

IL PREVISORE:

Pellegrino Mauro

Inizio validità ore 00:00 del 13/06/2023
--

Fine validità ore 23:59 del 13/06/2023
--

Prossimo Aggiornamento ore 14:00 del 13/06/2023

Il Centro Funzionale della Regione Molise:

Valuta le seguenti criticità

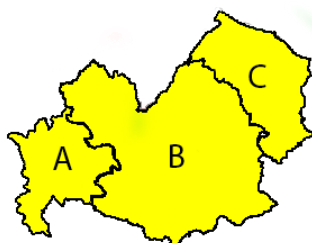
Premesso che: **E' in corso un Avviso di Allerta**

Previste precipitazioni da isolate a sparse, anche a carattere di rovescio o temporale, con quantitativi cumulati da deboli fino a puntualmente moderati sui settori centro-occidentali. Temporanee schiarite serali.

- Sulla base della previsione sinottica sull'Italia e della previsione quantitativa di precipitazione per le zone di vigilanza meteorologica emesse in data odierna dal Settore Meteo del Centro Funzionale Centrale del Dipartimento della Protezione Civile;
- Sulla base dei dati disponibili registrati dalla rete di monitoraggio meteoidropluviometrica nelle ultime 24 ore;

Domani

Zona di Allerta



Tipo Criticità	A	B	C
Idrogeologica	GIALLO	GIALLO	GIALLO
Idraulica	VERDE	VERDE	VERDE
Temporali	GIALLO	GIALLO	GIALLO
Vento	VERDE	VERDE	VERDE
Disagio Bioclimatico	VERDE	VERDE	VERDE



Tipo Criticità	Litorale Molisano
Moto ondoso	VERDE

C.DA SELVA DEL CAMPO, SNC - 86020 CAMPOCHIARO (CB)



SALA OPERATIVA 0874.7791
 centro.funzionale@mail.regione.molise.it
 sala.operativa@protezionecivile.molise.it

NUMERO VERDE 800 120 021
 regionemolise@cert.regione.molise.it
 sala.operativa@pec.protezionecivile.molise.it



REGIONE MOLISE

SERVIZIO DI PROTEZIONE CIVILE

CENTRO FUNZIONALE DECENTRATO DEL MOLISE



Direttiva del Presidente del Consiglio dei Ministri del 27.02.2004 "Indirizzi operativi per la gestione organizzativa e funzionale del Sistema di Allertamento Nazionale e Regionale per il rischio idrogeologico e idraulico ai fini di Protezione Civile" - DGR Molise N° 78 del 19.02.2018 "Sistema di Allertamento Multi-Rischio della Regione Molise"

Criticità incendi Boschivi

Oggi



Incendi boschivi

Zona	Criticità
Litoranea	VERDE
Molise Centrale	VERDE
Matese	VERDE
Pentria	VERDE
Alto Molise	VERDE

Domani



Incendi boschivi

Zona	Criticità
Litoranea	VERDE
Molise Centrale	VERDE
Matese	VERDE
Pentria	VERDE
Alto Molise	VERDE

REGIONE MOLISE GIUNTA REGIONALE
Protocollo Partenza N. 96340/2023 del 12-06-2023
Doc. Principale - Class. 14.21 - Copia Del Documento Firmato Digitalmente

COMUNE DI TORO PROT. N. 0002416 DEL 14-06-2023

C.DA SELVA DEL CAMPO, SNC - 86020 CAMPOCHIARO (CB)



SALA OPERATIVA 0874.7791
centro.funzionale@mail.regione.molise.it
sala.operativa@protezionecivile.molise.it

NUMERO VERDE 800 120 021
regionemolise@cert.regione.molise.it
sala.operativa@pec.protezionecivile.molise.it



REGIONE MOLISE

SERVIZIO DI PROTEZIONE CIVILE

CENTRO FUNZIONALE DECENTRATO DEL MOLISE



Direttiva del Presidente del Consiglio dei Ministri del 27.02.2004 "Indirizzi operativi per la gestione organizzativa e funzionale del Sistema di Allertamento Nazionale e Regionale per il rischio idrogeologico e idraulico ai fini di Protezione Civile" - DGR Molise N° 78 del 19.02.2018 "Sistema di Allertamento Multi-Rischio della Regione Molise"

Analizzati i prodotti di previsione meteorologica relativi al documento Previsione Sinottica sull'Italia e la Previsione Quantitativa di precipitazione per le zone di vigilanza meteorologica emesse dal Dipartimento della Protezione Civile, Centro Funzionale Centrale, Settore Meteo, si trasmettono le valutazioni formulate dal Centro Funzionale Decentrato del Molise per il territorio regionale, contenute nell'allegato Bollettino di Vigilanza Regionale.

Pertanto si invitano i soggetti in indirizzo per i rispettivi adempimenti posti a loro carico, a voler adottare le iniziative più opportune. Eventuali ulteriori comunicazioni saranno inoltrate in relazione all'evoluzione delle condizioni meteorologiche. Il presente Bollettino di vigilanza è consultabile sul sito web: www.protezionecivile.molise.it.

**IL DIRETTORE DEL IV DIPARTIMENTO
SERVIZIO PROTEZIONE CIVILE
Arch. Manuele Brasiello**

(DOCUMENTO INFORMATICO SOTTOSCRITTO CON FIRMA
DIGITALE AI SENSI DELL'ART. 24 D.LGS 07/03/2005,82)

Lista distribuzione bollettino

- Dipartimento Nazionale della Protezione Civile
- Province (Campobasso e Isernia)
- Prefetture (Campobasso e Isernia)
- A.S.R.E.M.
- Consorzi di Bonifica Piana di Venafro, Destra Trigno-Basso Biferno, Larinese-Basso Biferno, Integrale
- Anas - Società Autostrade - Trenitalia - Enel - SGM Rete Gas - Telecom - SEA - RFI
- A tutti i Comuni della Regione Molise
- Ufficio Territoriale Biodiversità Carabinieri Forestali
- Comando Regionale Carabinieri Forestale Abruzzo e Molise
- Parco Nazionale Abruzzo Lazio e Molise - Settore Mainarde
- Direzione Regionale VV.F.
- Molise Acque - Consorzio Capitanata
- Consorzi per lo Sviluppo Industriale di Campobasso-Bojano, Valle del Biferno, Isernia-Venafro Capitaneria di Porto (Termoli)

C.DA SELVA DEL CAMPO, SNC - 86020 CAMPOCHIARO (CB)



SALA OPERATIVA 0874.7791
centro.funzionale@mail.regione.molise.it
sala.operativa@protezionecivile.molise.it

NUMERO VERDE 800 120 021
regionemolise@cert.regione.molise.it
sala.operativa@pec.protezionecivile.molise.it