



# REGIONE MOLISE

## SERVIZIO DI PROTEZIONE CIVILE

### CENTRO FUNZIONALE DECENTRATO DEL MOLISE



Direttiva del Presidente del Consiglio dei Ministri del 27.02.2004 "Indirizzi operativi per la gestione organizzativa e funzionale del Sistema di Allertamento Nazionale e Regionale per il rischio idrogeologico e idraulico ai fini di Protezione Civile" - DGR Molise N° 78 del 19.02.2018 "Sistema di Allertamento Multi-Rischio della Regione Molise"

## Bollettino di Vigilanza

Num. 269 del 25/09/2023

**IL PREVISORE:**

**Massimiliano Di Sisto**

Inizio validità ore 14:00 del 25/09/2023

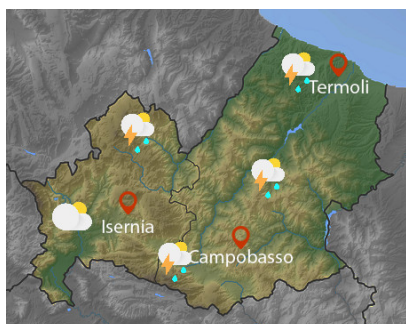
Fine validità ore 23:59 del 26/09/2023

Prossimo Aggiornamento ore 14:00 del 26/09/2023

### Previsione Sinottica

Da una saccatura con asse tra la Penisola scandinava e l'Italia si isola un minimo in quota, che tra oggi e mercoledì si posizionerà sul Mediterraneo Centrale; al contempo, un promontorio andrà rafforzandosi sull'Europa centrale e sulle regioni settentrionali italiane. Sul Paese, pertanto, sino a mercoledì, persisteranno condizioni di instabilità atmosferica, a tratti anche intensa, sulle regioni meridionali e, per la giornata odierna, anche lungo il medio versante Adriatico; mentre sul resto del Territorio il tempo sarà stabile ed in prevalenza soleggiato. La ventilazione rimarrà sostenuta dai quadranti settentrionali sulle regioni centro-meridionali e sull'alto Adriatico, per tutto il periodo.

### Previsione meteorologica per oggi 25/09/2023 fino alle ore 23:59 L.T



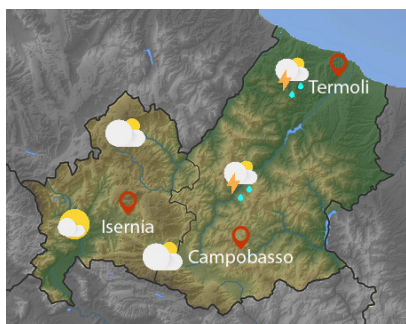
**Stato del Cielo:** Precipitazioni isolate, anche a carattere di rovescio o temporale, specie sui versanti orientali, con cumulate deboli.

**Temperature:** Senza variazioni significative.

**Venti:** Da moderati a forti settentrionali.

**Mare:** Da mosso a molto mosso.

### Previsione meteorologica per domani 26/09/2023 fino alle ore 23:59 L.T



**Stato del Cielo:** Irregolarmente nuvoloso con locali addensamenti sui settori orientali c ui saranno associate isolate precipitazioni, anche a carattere di rovescio o breve temporale.

**Temperature:** Massime in lieve aumento.

**Venti:** Forti settentrionali.

**Mare:** Molto mosso.

### Tendenza: Previsione per il 25/09/2023 (+2D)

Mercoledì tempo stabile e soleggiato grazie alla rimonta del campo barico.

C.DA SELVA DEL CAMPO, SNC - 86020 CAMPOCHIARO (CB)



SALA OPERATIVA 0874.7791  
centro.funzionale@mail.regione.molise.it  
sala.operativa@protezionecivile.molise.it

NUMERO VERDE 800 120 021  
regionemolise@cert.regione.molise.it  
sala.operativa@pec.protezionecivile.molise.it



# REGIONE MOLISE

## SERVIZIO DI PROTEZIONE CIVILE

### CENTRO FUNZIONALE DECENTRATO DEL MOLISE



Direttiva del Presidente del Consiglio dei Ministri del 27.02.2004 "Indirizzi operativi per la gestione organizzativa e funzionale del Sistema di Allertamento Nazionale e Regionale per il rischio idrogeologico e idraulico ai fini di Protezione Civile" - DGR Molise N° 78 del 19.02.2018 "Sistema di Allertamento Multi-Rischio della Regione Molise"

## Bollettino di Sintesi delle Criticità

**IL PREVISORE:**

**Massimiliano Di Sisto**

Inizio validità ore 14:00 del 25/09/2023

Fine validità ore 23:59 del 25/09/2023

Prossimo Aggiornamento ore 14:00 del 26/09/2023

### Il Centro Funzionale della Regione Molise:

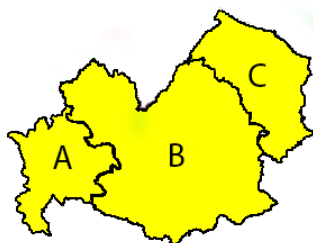
#### Valuta le seguenti criticità

Premesso che: **E' in corso un Avviso di Allerta**

- Sulla base della previsione sinottica sull'Italia e della previsione quantitativa di precipitazione per le zone di vigilanza meteorologica emesse in data odierna dal Settore Meteo del Centro Funzionale Centrale del Dipartimento della Protezione Civile;
- Sulla base dei dati disponibili registrati dalla rete di monitoraggio meteoidropluviometrica nelle ultime 24 ore;

**Oggi**

**Zona di Allerta**



Tipo Criticità	A	B	C
Idrogeologica	VERDE	GIALLO	GIALLO
Idraulica	VERDE	VERDE	VERDE
Temporal	VERDE	GIALLO	GIALLO
Vento	GIALLO	GIALLO	GIALLO
Disagio Bioclimatico	VERDE	VERDE	VERDE



Tipo Criticità	Litorale Molisano
Moto ondoso	GIALLO

C.DA SELVA DEL CAMPO, SNC - 86020 CAMPOCHIARO (CB)



SALA OPERATIVA 0874.7791  
centro.funzionale@mail.regione.molise.it  
sala.operativa@protezionecivile.molise.it

NUMERO VERDE 800 120 021  
regionemolise@cert.regione.molise.it  
sala.operativa@pec.protezionecivile.molise.it



# REGIONE MOLISE

## SERVIZIO DI PROTEZIONE CIVILE

### CENTRO FUNZIONALE DECENTRATO DEL MOLISE



Direttiva del Presidente del Consiglio dei Ministri del 27.02.2004 "Indirizzi operativi per la gestione organizzativa e funzionale del Sistema di Allertamento Nazionale e Regionale per il rischio idrogeologico e idraulico ai fini di Protezione Civile" - DGR Molise N° 78 del 19.02.2018 "Sistema di Allertamento Multi-Rischio della Regione Molise"

#### IL PREVISORE:

**Massimiliano Di Sisto**

Inizio validità ore 00:00 del 26/09/2023

Fine validità ore 23:59 del 26/09/2023

Prossimo Aggiornamento ore 14:00 del 26/09/2023

#### Il Centro Funzionale della Regione Molise:

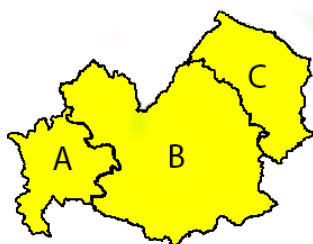
#### Valuta le seguenti criticità

Premesso che: **E' in corso un Avviso di Allerta**

- Sulla base della previsione sinottica sull'Italia e della previsione quantitativa di precipitazione per le zone di vigilanza meteorologica emesse in data odierna dal Settore Meteo del Centro Funzionale Centrale del Dipartimento della Protezione Civile;
- Sulla base dei dati disponibili registrati dalla rete di monitoraggio meteoidropluviometrica nelle ultime 24 ore;

#### Domani

#### Zona di Allerta



Tipo Criticità	A	B	C
Idrogeologica	VERDE	VERDE	VERDE
Idraulica	VERDE	VERDE	VERDE
Temporal	VERDE	VERDE	VERDE
Vento	GIALLO	GIALLO	GIALLO
Disagio Bioclimatico	VERDE	VERDE	VERDE



Tipo Criticità	Litorale Molisano
Moto ondoso	GIALLO

C.DA SELVA DEL CAMPO, SNC - 86020 CAMPOCHIARO (CB)



SALA OPERATIVA 0874.7791  
centro.funzionale@mail.regione.molise.it  
sala.operativa@protezionecivile.molise.it

NUMERO VERDE 800 120 021  
regionemolise@cert.regione.molise.it  
sala.operativa@pec.protezionecivile.molise.it



# REGIONE MOLISE

## SERVIZIO DI PROTEZIONE CIVILE

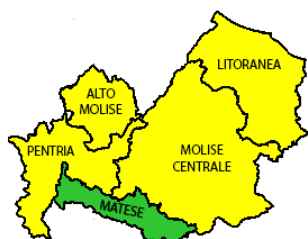
### CENTRO FUNZIONALE DECENTRATO DEL MOLISE



Direttiva del Presidente del Consiglio dei Ministri del 27.02.2004 "Indirizzi operativi per la gestione organizzativa e funzionale del Sistema di Allertamento Nazionale e Regionale per il rischio idrogeologico e idraulico ai fini di Protezione Civile" - DGR Molise N° 78 del 19.02.2018 "Sistema di Allertamento Multi-Rischio della Regione Molise"

### Criticità incendi Boschivi

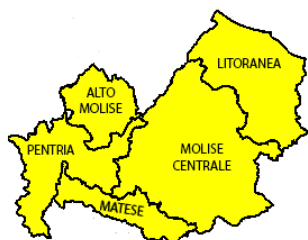
#### Oggi



#### Incendi boschivi

Zona	Criticità
Litoranea	GIALLO
Molise Centrale	GIALLO
Matese	VERDE
Pentria	GIALLO
Alto Molise	GIALLO

#### Domani



#### Incendi boschivi

Zona	Criticità
Litoranea	GIALLO
Molise Centrale	GIALLO
Matese	GIALLO
Pentria	GIALLO
Alto Molise	GIALLO

COMUNE DI TORO PROT. N. 0003746 DEL 26-09-2023

C.DA SELVA DEL CAMPO, SNC - 86020 CAMPOCHIARO (CB)



SALA OPERATIVA 0874.7791  
 centro.funzionale@mail.regione.molise.it  
 sala.operativa@protezionecivile.molise.it

NUMERO VERDE 800 120 021  
 regionemolise@cert.regione.molise.it  
 sala.operativa@pec.protezionecivile.molise.it



# REGIONE MOLISE

## SERVIZIO DI PROTEZIONE CIVILE

### CENTRO FUNZIONALE DECENTRATO DEL MOLISE



Direttiva del Presidente del Consiglio dei Ministri del 27.02.2004 "Indirizzi operativi per la gestione organizzativa e funzionale del Sistema di Allertamento Nazionale e Regionale per il rischio idrogeologico e idraulico ai fini di Protezione Civile" - DGR Molise N° 78 del 19.02.2018 "Sistema di Allertamento Multi-Rischio della Regione Molise"

Analizzati i prodotti di previsione meteorologica relativi al documento Previsione Sinottica sull'Italia e la Previsione Quantitativa di precipitazione per le zone di vigilanza meteorologica emesse dal Dipartimento della Protezione Civile, Centro Funzionale Centrale, Settore Meteo, si trasmettono le valutazioni formulate dal Centro Funzionale Decentrato del Molise per il territorio regionale, contenute nell'allegato Bollettino di Vigilanza Regionale.

Pertanto si invitano i soggetti in indirizzo per i rispettivi adempimenti posti a loro carico, a voler adottare le iniziative più opportune. Eventuali ulteriori comunicazioni saranno inoltrate in relazione all'evoluzione delle condizioni meteorologiche. Il presente Bollettino di vigilanza è consultabile sul sito web: [www.protezionecivile.molise.it](http://www.protezionecivile.molise.it).

**IL DIRETTORE DEL IV DIPARTIMENTO  
SERVIZIO PROTEZIONE CIVILE  
Dott. Claudio Iocca**

(DOCUMENTO INFORMATICO SOTTOSCRITTO CON FIRMA  
DIGITALE AI SENSI DELL'ART. 24 D.LGS 07/03/2005,82)

### Lista distribuzione bollettino

- Dipartimento Nazionale della Protezione Civile
- Province (Campobasso e Isernia)
- Prefetture (Campobasso e Isernia)
- A.S.R.E.M.
- Consorzi di Bonifica Piana di Venafro, Destra Trigno-Basso Biferno, Larinese-Basso Biferno, Integrale
- Anas - Società Autostrade - Trenitalia - Enel - SGM Rete Gas - Telecom - SEA - RFI
- A tutti i Comuni della Regione Molise
- Ufficio Territoriale Biodiversità Carabinieri Forestali
- Comando Regionale Carabinieri Forestale Abruzzo e Molise
- Parco Nazionale Abruzzo Lazio e Molise - Settore Mainarde
- Direzione Regionale VV.F.
- Molise Acque - Consorzio Capitanata
- Consorzi per lo Sviluppo Industriale di Campobasso-Bojano, Valle del Biferno, Isernia-Venafro Capitaneria di Porto (Termoli)

C.DA SELVA DEL CAMPO, SNC - 86020 CAMPOCHIARO (CB)



SALA OPERATIVA 0874.7791  
[centro.funzionale@mail.regione.molise.it](mailto:centro.funzionale@mail.regione.molise.it)  
[sala.operativa@protezionecivile.molise.it](mailto:sala.operativa@protezionecivile.molise.it)

NUMERO VERDE 800 120 021  
[regionemolise@cert.regione.molise.it](mailto:regionemolise@cert.regione.molise.it)  
[sala.operativa@pec.protezionecivile.molise.it](mailto:sala.operativa@pec.protezionecivile.molise.it)